



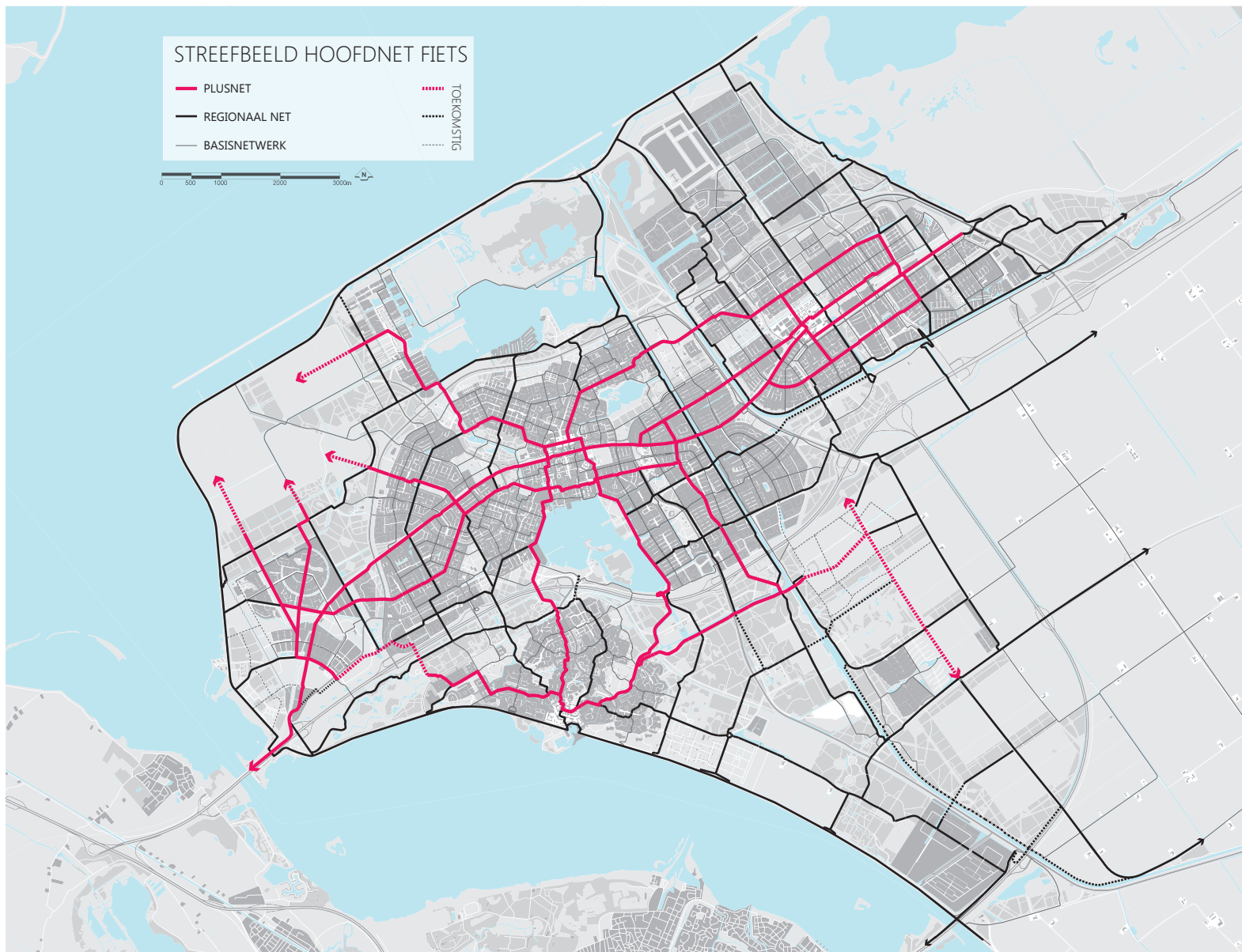
## Verbreding fietsroute Tsjaikowskypad-Kampenweg-Giethoornpad en fietsbrug over de Olstgracht

Gemeente Almere





## INLEIDING

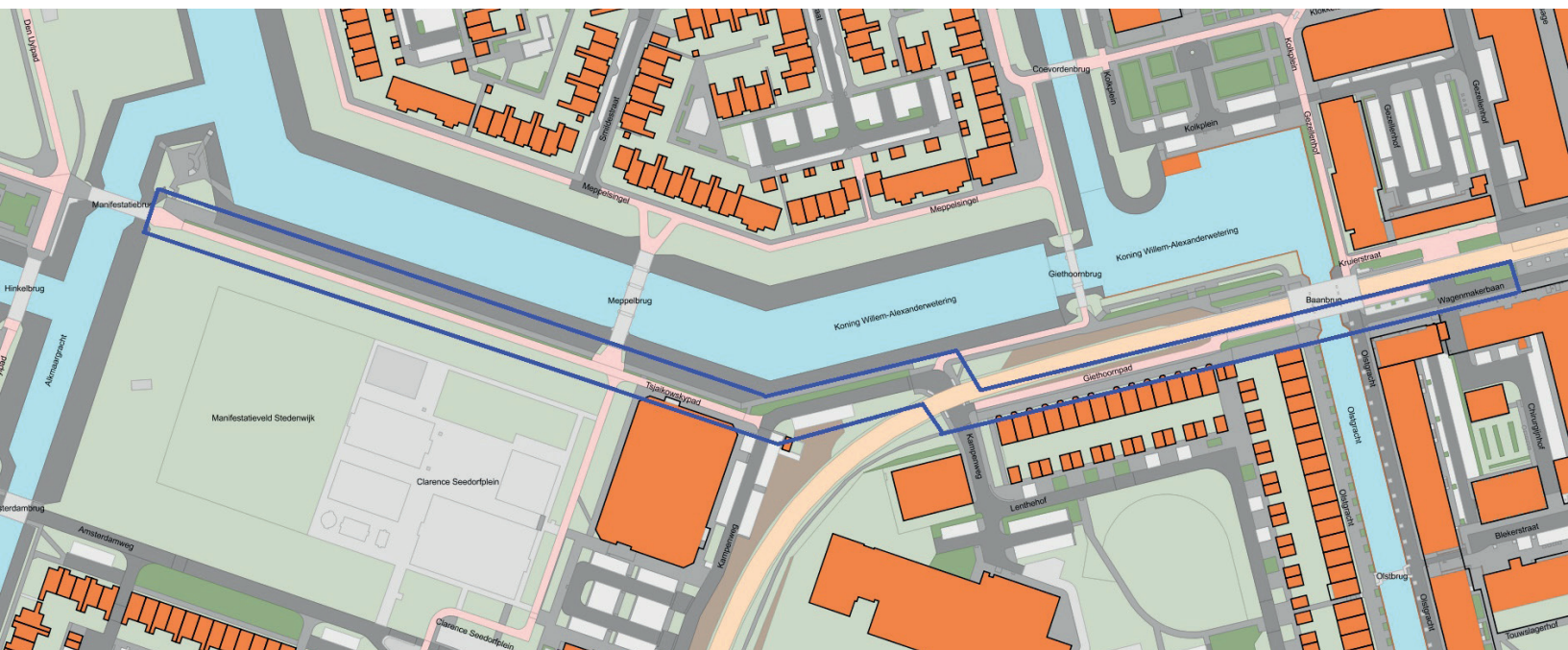


De gemeente Almere wil het fietsen bevorderen, want de fiets is het meest duurzame vervoermiddel; fietsen is gezond, goedkoop, snel en een goed alternatief voor verplaatsingen tot 5 a 7,5 km. Daarom investeert de gemeente via het Mobiliteits- en Infrastructuurprogramma (MIPA) om het fietsen nog aantrekkelijker te maken. Sinds 2012 wordt geïnvesteerd om de drukste fietspaden te verbreden naar een kwalitatief hoogwaardig fietsnet waar veel fietsers veilig en vlot doorgang vinden. We werken toe naar het bovenstaande hoofdnet fiets, waarin de rode fietsroutes verbreed worden van 3m naar 4m, rood asfalt krijgen en overal structureel voorrang voor de fiets.



## WAAR VINDEN DE WERKZAAMHEDEN PLAATS?

De fietsroute Godfried Bomansstraat-Tsjaikowskypad-Giethoornpad is een belangrijke fietsroute vanuit Almere Poort, Literatuurwijk en Muziekwijk naar het stadshart, en voor scholieren naar verder gelegen scholen zoals Helen Parkhurst college in Parkwijk en het Bakken Park college in Filmwijk. Na gereedkomen van de verbreding van het Tsjaikowskypad in Muziekwijk in 2019, is nu het ontbrekende deel aan de beurt naar de Krakeling en Hospitaaldreef.



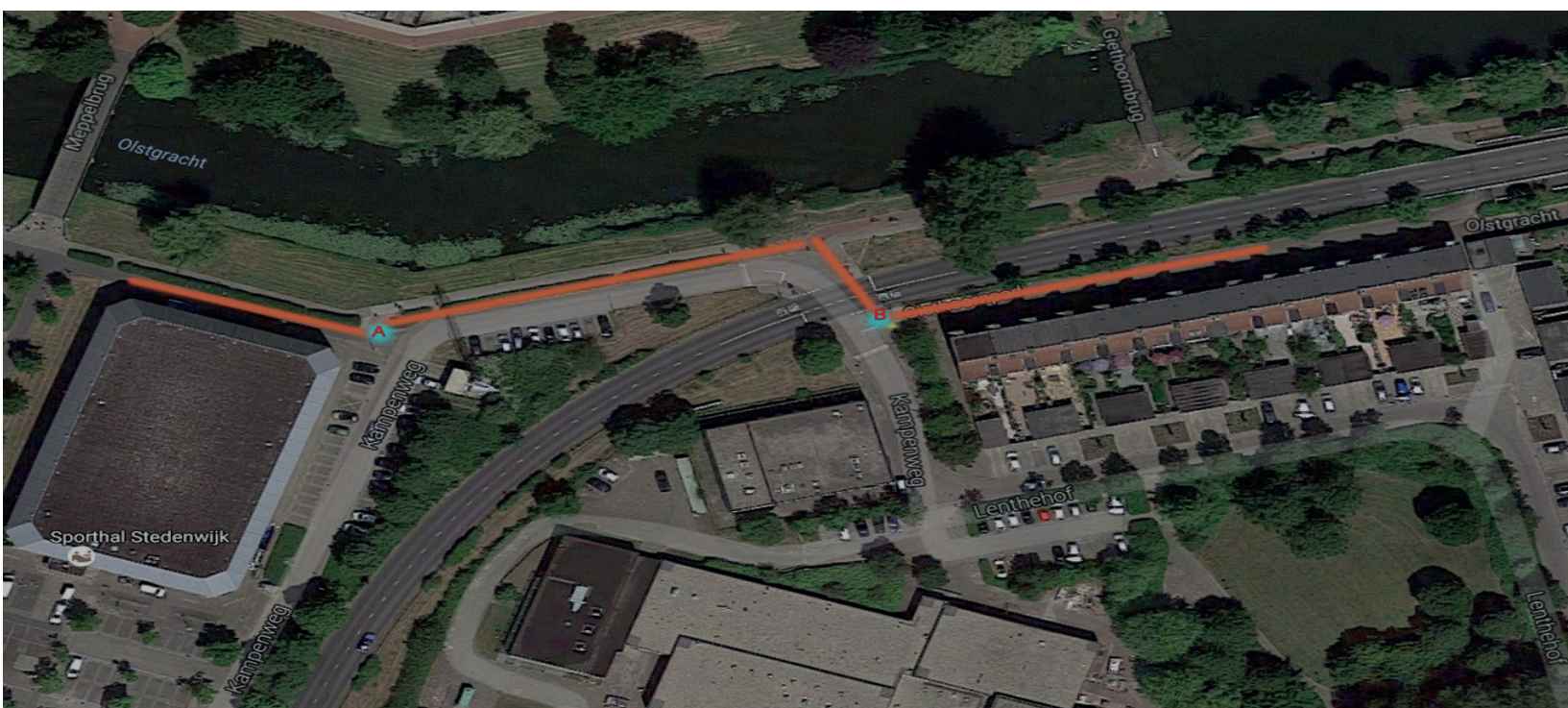
De werkzaamheden vinden plaats langs het westelijk deel van het Tsjaikowskypad langs het manifestatieveld Stedenwijk, over de Kampenweg, Giethoornpad via de smalle fietsbrug over de Olstgracht tot aan de Wagenmakerbaan.



## WAT IS ER EERDER OPGEHAALD BIJ BEWONERS ?

Vanuit de 'bewonersvereniging Olstgracht-Giethoornpad' kwam in 2018 het verzoek om een vrijliggend fietspad ten noorden langs de Kampenweg te leggen, zoals in rood aangegeven.

- Bij punt "A" in de foto rijden de van links komende fietsers zonder voorrang te hebben de straat op en zorgen daar (samen met de op de straat rijdende auto's) voor een onveilige verkeerssituatie.
- Bij punt "B" in de foto wordt gevraagd naar een beter opstelpunt, omdat de huidige situatie onoverzichtelijk is, en waar in het verleden een fietser door een bus is aangereden.
- Op de parkeervakken haaks op de Kampenweg wordt veel geparkeerd om het betaald parkeren in het centrum te mijden. Gevraagd is of deze weg kunnen
- In de praktijk blijkt dat fietsers vaak aan de verkeerde kant van de weg fietsen en/of slingeren en de hele straat gebruiken



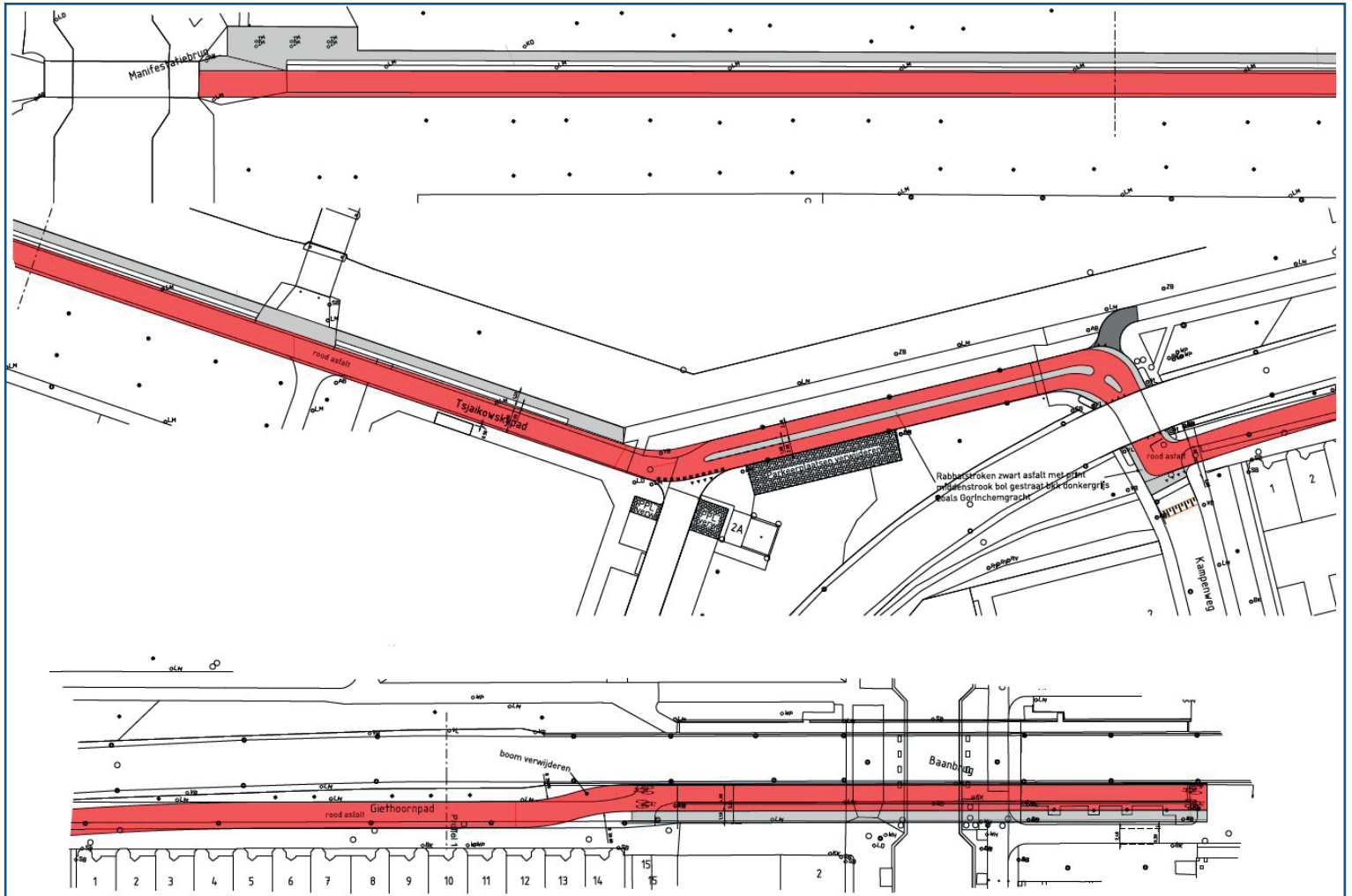
**Aan de wensen van bewoners is als volgt tegemoet gekomen:**

- Een vrijliggend fietspad naast de Kampenweg is niet mogelijk vanwege ondergrondse kabels en leidingen; daarom wordt de kampenweg een 'fietsstraat' met rood asfalt waar de auto te gast is
- Bij punt A: auto's die de fietsstraat op willen rijden moeten voorrang verlenen aan het fietsverkeer van en naar de fietsstraat
- Bij punt B: het fietspad ligt hier iets verder van de busbaan, daardoor krijgen fietsers betere opstelruimte voor de verkeerslichten van de busbaan
- De parkeervakken langs de Kampenweg en enkele vakken bij de hoek van de Sporthal worden verwijderd, dat verbetert het uitzicht en de verkeersveiligheid op de fietsstraat
- De Kampenweg krijgt een overrijdbare middengeleider om het fietsverkeer beter te kanaliseren  
Zie navolgend definitief ontwerp.



## SITUATIE GIETHOORNPAD

### DEFINITIEF ONTWERP GEHELE TRAJECT



Het Giethoornpad is aan groot onderhoud toe



## Oude situatie FIETSBRUG OVER DE OLSSTGRACHT



Huidige brug over de Olstgracht. Op de voorgrond een pompput van de riolering, deze wordt vervangen

## ARCHITECTUUR NIEUWE FIETSBRUG



- De nieuwe brug is ontworpen in samenhang met de bestaande brug, een tijdloos en relatief neutraal ontwerp
- De nieuwe brug krijgt elegante pijlers en een uitspringende rand
- De kleurstelling is in lichte tinten, aansluitend bij de lichte betonkleuren van de huidige brug
- De bestaande leuning en lichtmasten worden vervangen
- De wanden krijgen op beide zijden van de gracht een groen karakter



FASERING NB: dit kan nog wijzigen en is afhankelijk van het realisatieplan van de aannemer.

## FASE 1:

Werkzaamheden aan de rioleringen en aan de nieuwe pompput. Aansluitend verbreden betonnen kadewanden tpv nieuwe pijlers



**paars** = rioleringen vervangen en/of verleggen; **blauw** = routes fietsers; **rood** = afzetting



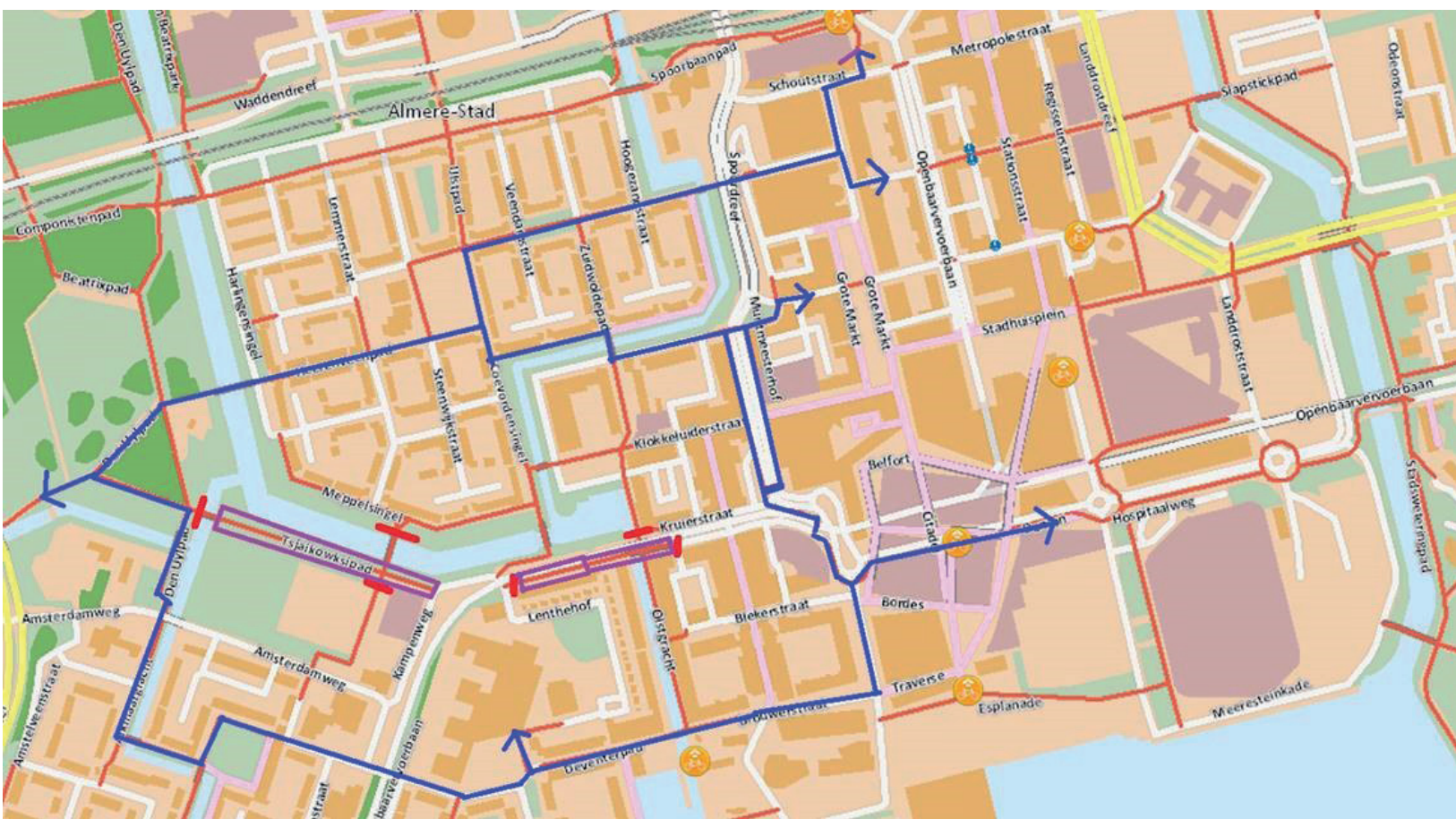
FASERING NB: dit kan nog wijzigen en is afhankelijk van het realisatieplan van de aannemer.

## FASE 2:

De betonnen opritten van de brug worden verbreed (bekisting maken, beton storten, uitharden).  
Fietsers kunnen er niet overheen.

Tegelijkertijd worden het Tsjaikowskypad en Giethoornpad verbreed (fundering en onderlagen asfalt).

**Paars** = werkzaamheden fase 2; **blauw** = omleidingsroutes voor fietsers onderstaand, en fietsafsluitingen in rood en omleidingen in blauw, afhankelijk van waar je moet zijn in het centrum



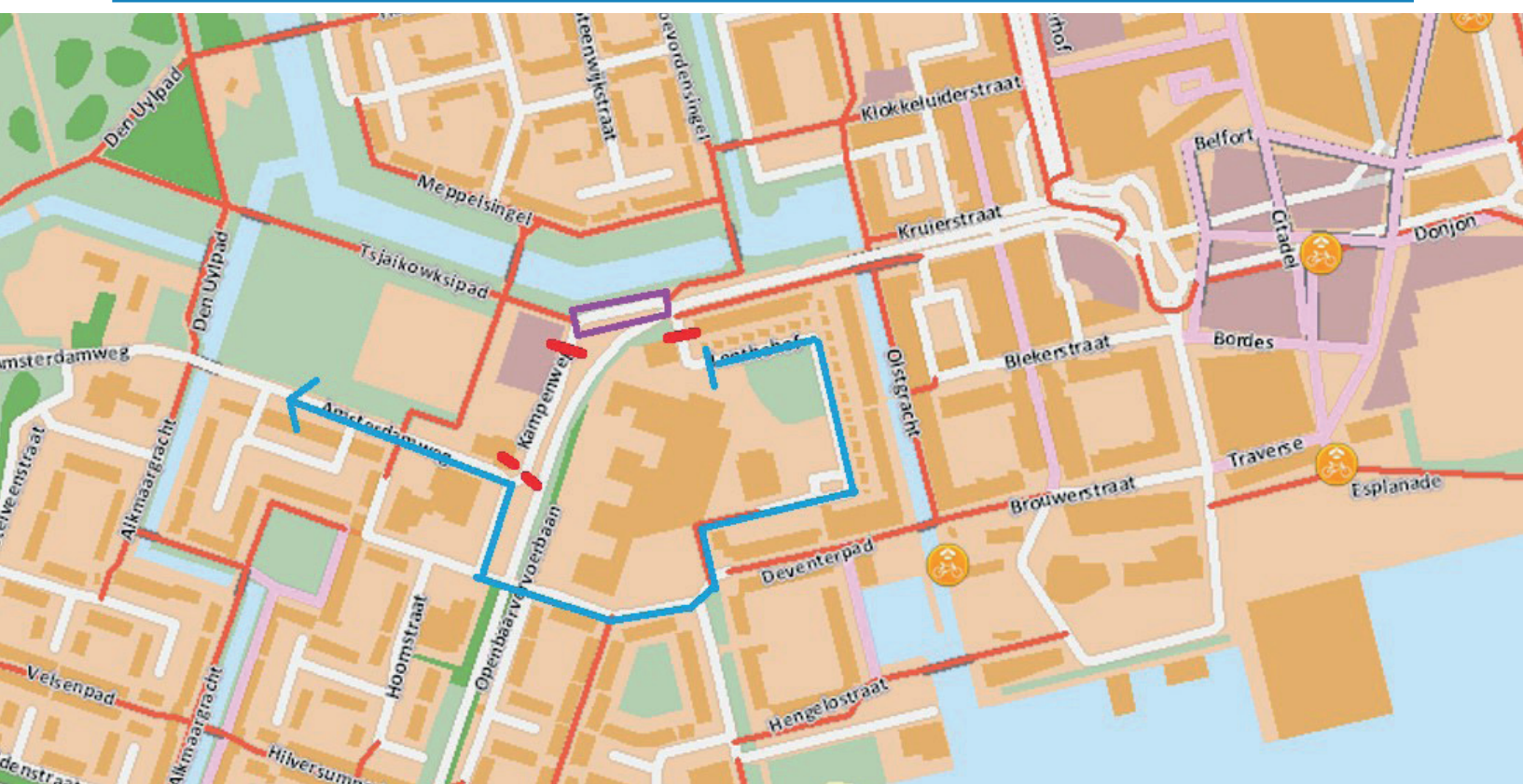
**paars** = werkzaamheden fase 2; **blauw** = omleidingsroutes fietsers; **rood** = afzetting



**FASERING** NB: dit kan nog wijzigen en is afhankelijk van het realisatieplan van de aannemer.

### FASE 3:

Kampenweg asfalteren t/m onderlagen: (in een weekend?)  
Fietsverkeer blijft als hierboven omgeleid, auto's van/naar Lenthehof tijdelijk 1 a 2 dagen via uitgang Deventerpad



**paars** = asfalteren onderlagen Kampenweg; **lichtblauw** = omleidingsroute autoverkeer van/naar Lenthehof;  
**rood** = afzetting

### FASE 4:

- inhijzen van de stalen brug;
- aansluitend in 1 a 2 dag(en) deklaag rood asfalt draaien over het hele traject;
- beide voorgaande omleidingen voor auto en fiets zijn dan weer van toepassing.

### FASE 5:

- Openstelling Kampenweg voor autoverkeer
- Afbouw van de brug (plaatsen leuning, verlichting etc)
- Openstelling voor fietsverkeer

## DUUR VAN DE WERKZAAMHEDEN

Van medio 2021 tot circa voorjaar 2022.

Over de precieze aanvang en duur wordt u nog nader geïnformeerd.



Gemeente Almere  
Telefoon 14 036  
E-mail: [info@almere.nl](mailto:info@almere.nl)

**Internet**

[www.stadsgesprekken.almere.nl](http://www.stadsgesprekken.almere.nl)  
Kies voor: Project verbreding fietspad  
Olstgrachtbrug

**Vormgeving**

Gemeente Almere

**Foto's**

Gemeente Almere

©Almere 2021  
Dit is een uitgave van de gemeente Almere

Aan de inhoud van dit document kunnen  
geen rechten worden ontleend.

Gemeente Almere

