

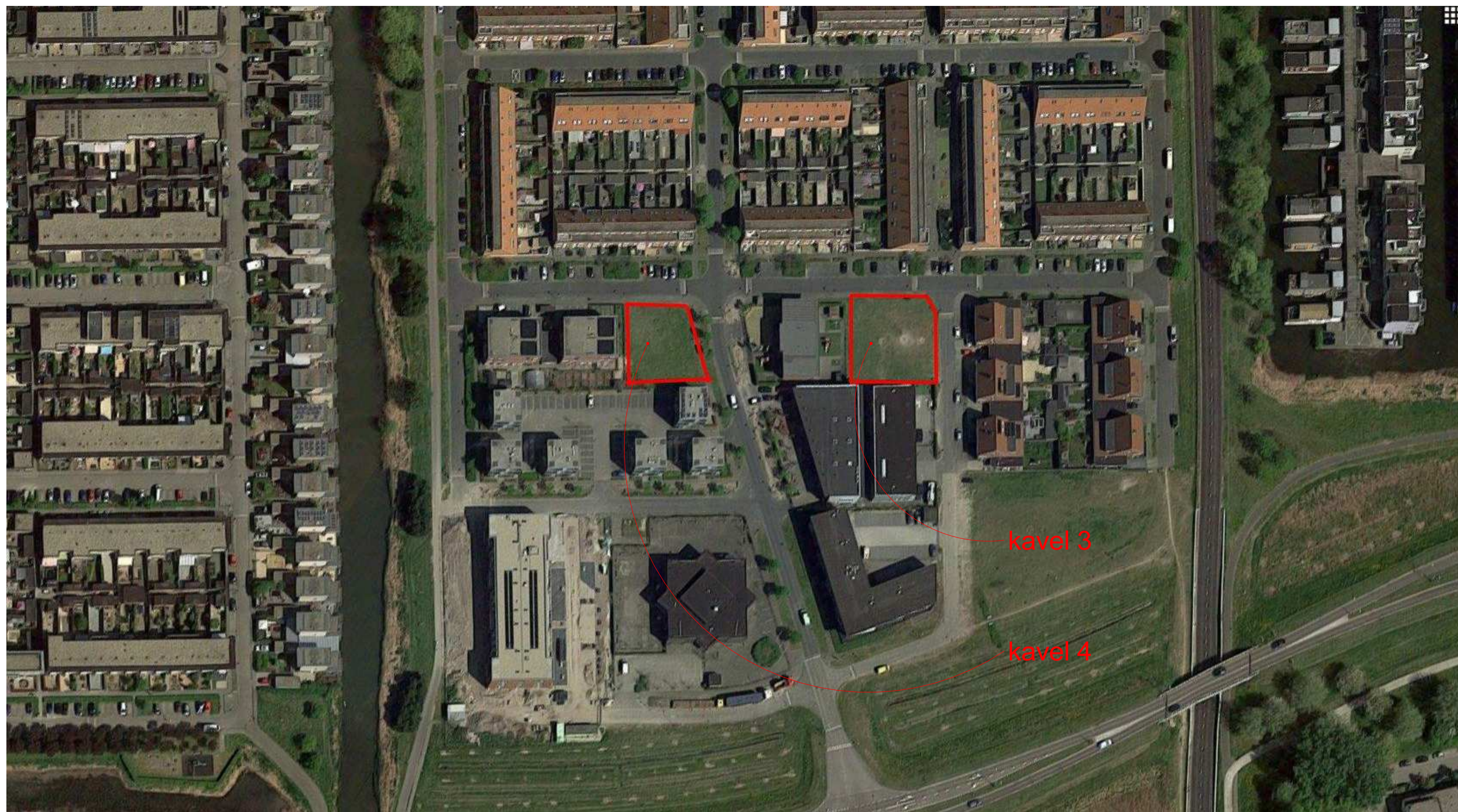


DE REDERIJ

16 12 2020

24 APPARTEMENTEN - DE REDERIJ - ALMERE

TREBBE - GOEDE STEDE





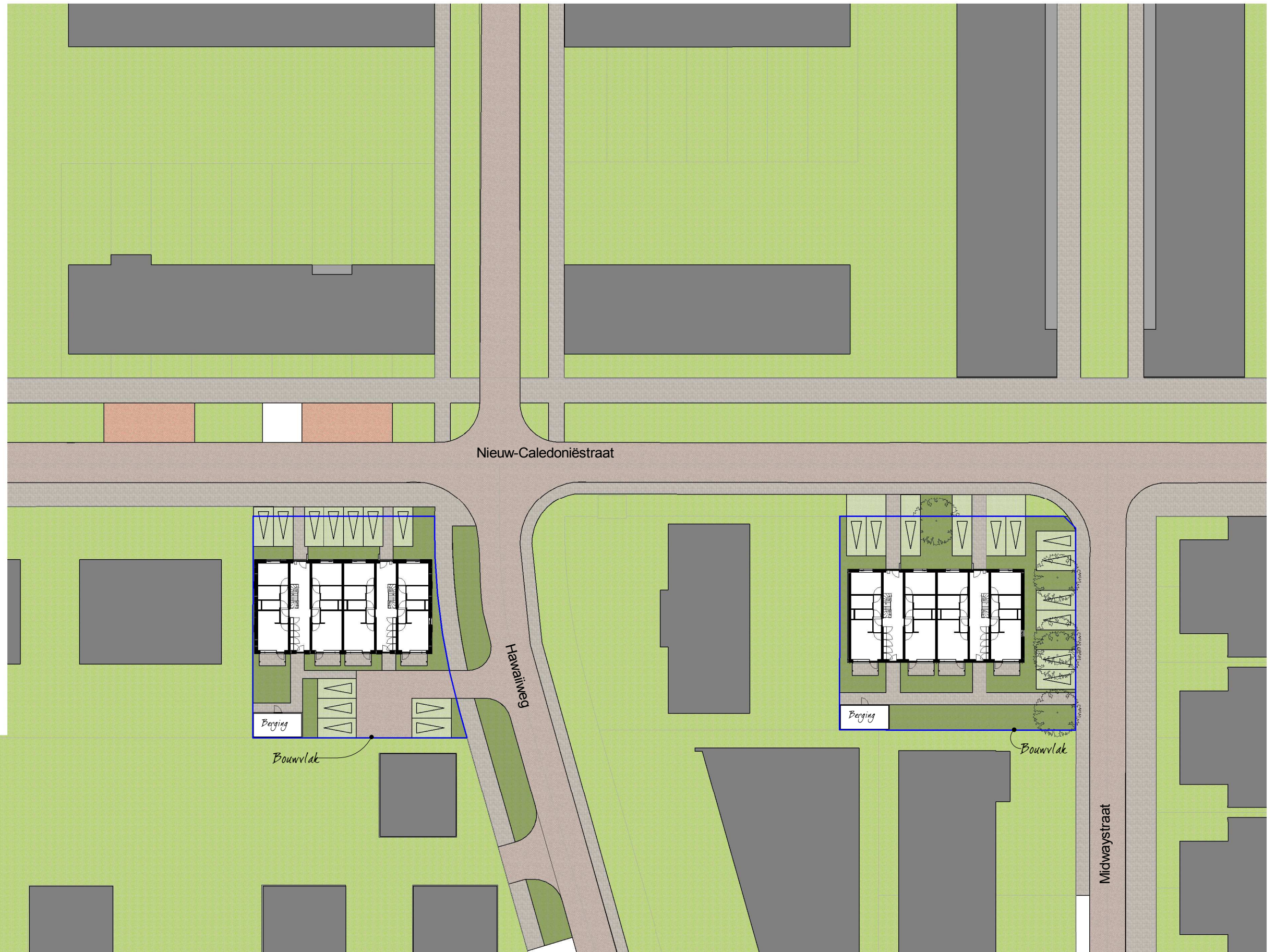
- Enkelbestemming
Gemengd
- Bouwlak
- Maatvoering
 - ◊ maximum bebouwingspercentage
terrein: 60%
 - ◊ maximum bouwhoogte: 10 m

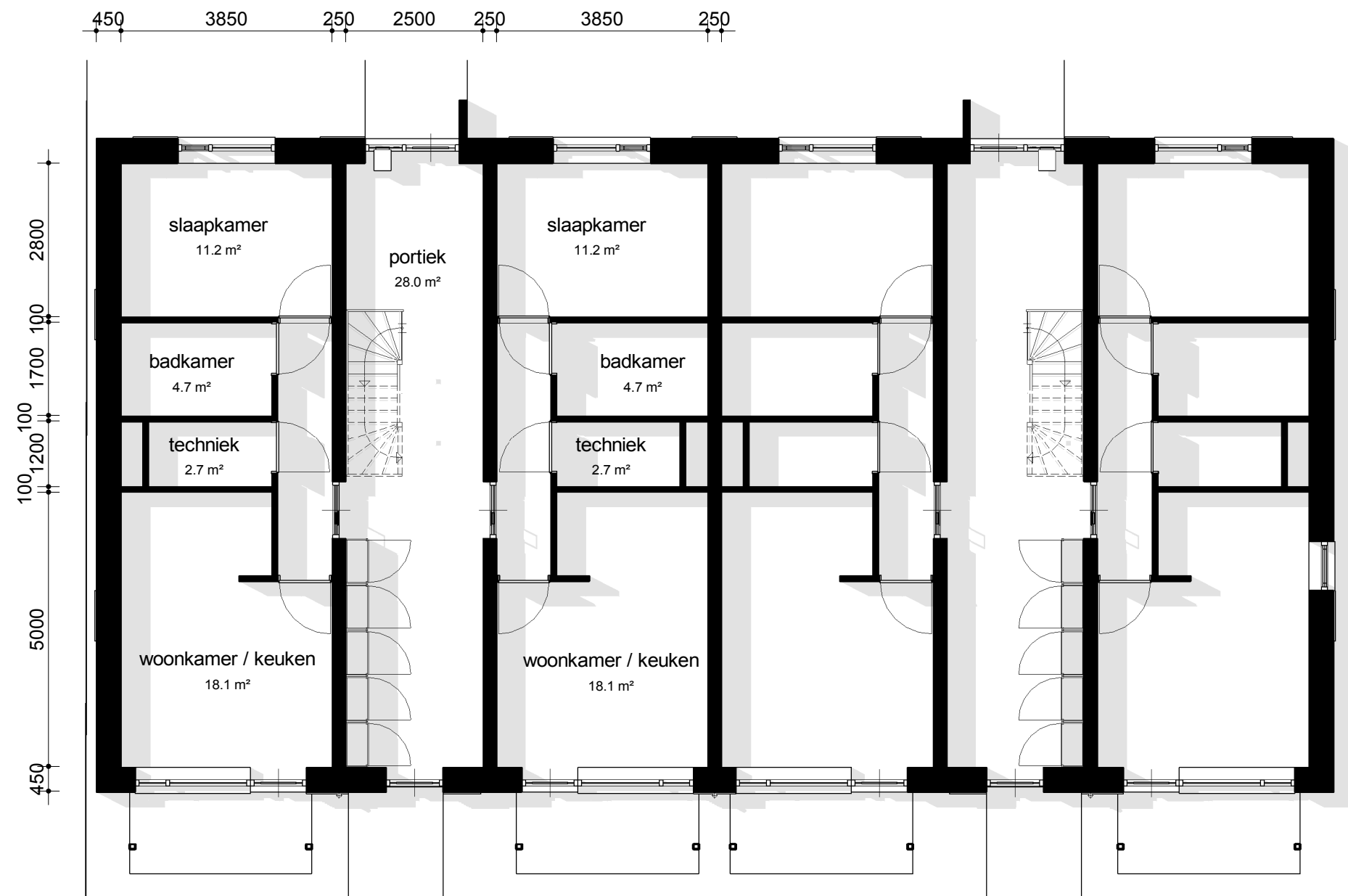


Telmodel

Hawaiiweg - kavel 4:
12 appartementen
3 bouwlagen
beukmaat 4100
18m² Berging conform artikel
4.31 bouwbesluit
(appartementen < 50m²
collectieve berging 1,5m²
per app)
parkeernorm 1,0
Zone B (gemiddelde
autoafhankelijkheid)
Totaal 12 parkeerplaatsen

Midwaystraat - kavel 3:
12 appartementen
3 bouwlagen
beukmaat 4100
18m² Berging conform artikel
4.31 bouwbesluit
(appartementen < 50m²
collectieve berging 1,5m²
per app)
parkeernorm 1,0
Zone B (gemiddelde
autoafhankelijkheid)
Totaal 12 parkeerplaatsen

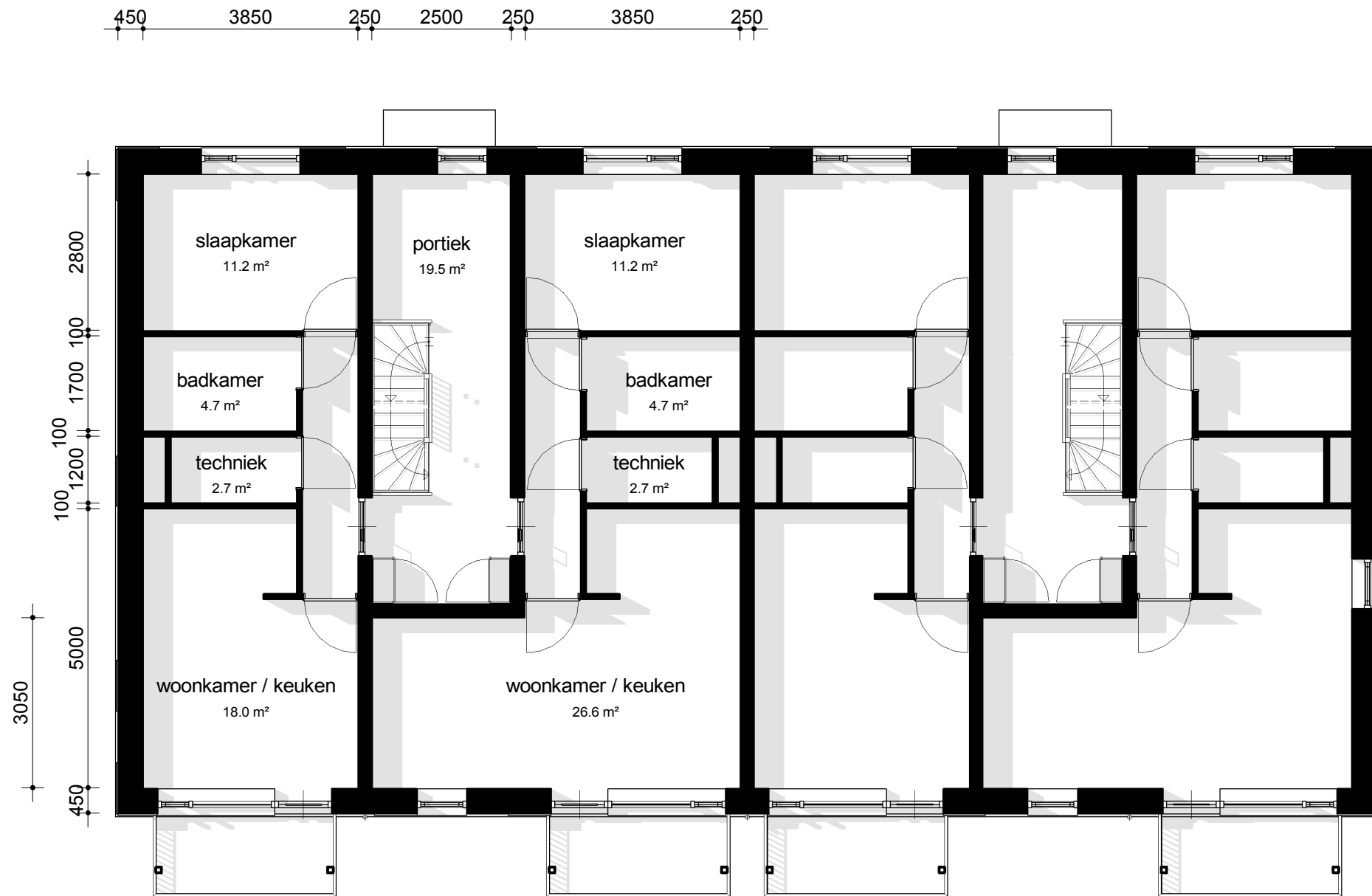




Begane grond

1 : 100





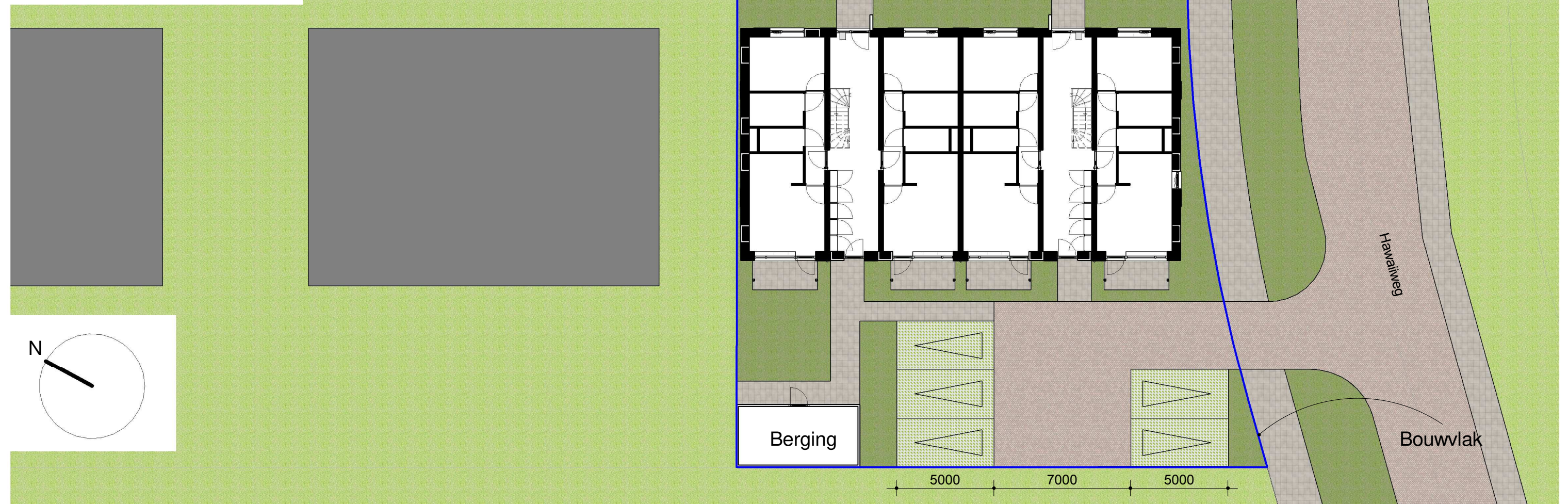
Eerste verdieping

1 : 100



Hawaiiweg

- Hawaiiweg - kavel 4:
 12 appartementen
 3 bouwlagen
 beukmaat 4100
 18m² Berging conform artikel
 4.31 bouwbesluit
 (appartementen < 50m²
 collectieve berging 1,5m²
 per app)
 parkeernorm 1,0
 Zone B (gemiddelde
 autoafhankelijkheid)
 Totaal 12 parkeerplaatsen:
 - 7 p.p. aan de straat
 - 5 p.p. op achterterrein



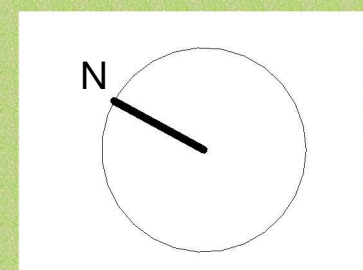


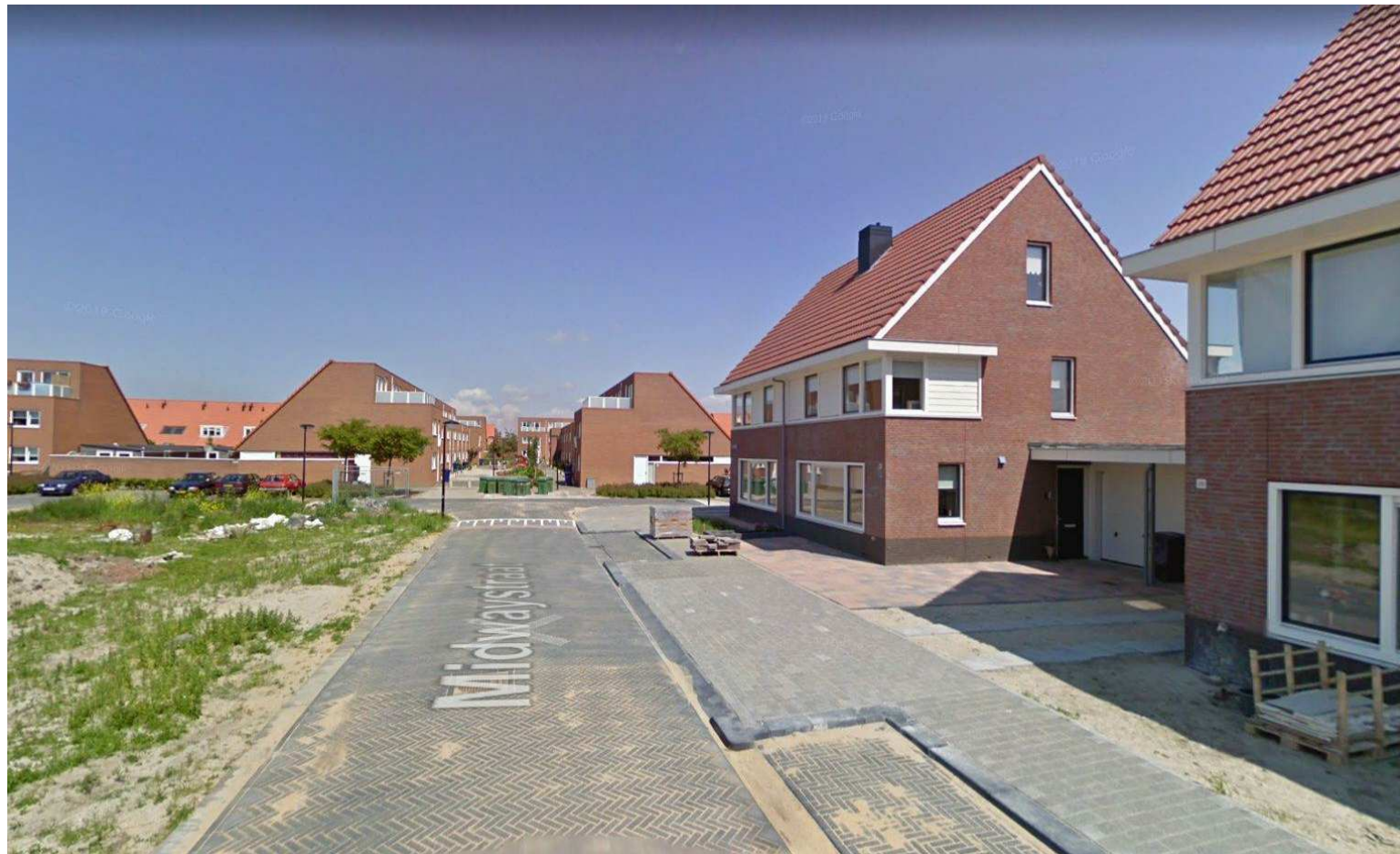




Midwaystraat

Midwaystraat - kavel 3:
 12 appartementen
 3 bouwlagen
 beukmaat 4100
 18m² Berging conform artikel
 4.31 bouwbesluit
 (appartementen < 50m²
 collectieve berging 1,5m²
 per app)
 parkeernorm 1,0
 Zone B (gemiddelde
 autoafhankelijkheid)
 Totaal 12 parkeerplaatsen aan
 de straat.











info@beltmanarchitecten.nl
Spinnerij Oosterveld - unit 2.14
Rijtersbleek-Zandvoort 10

www.beltmanarchitecten.nl
T 053 430 22 55
7521 BE Enschede