

ALMERE HAVEN

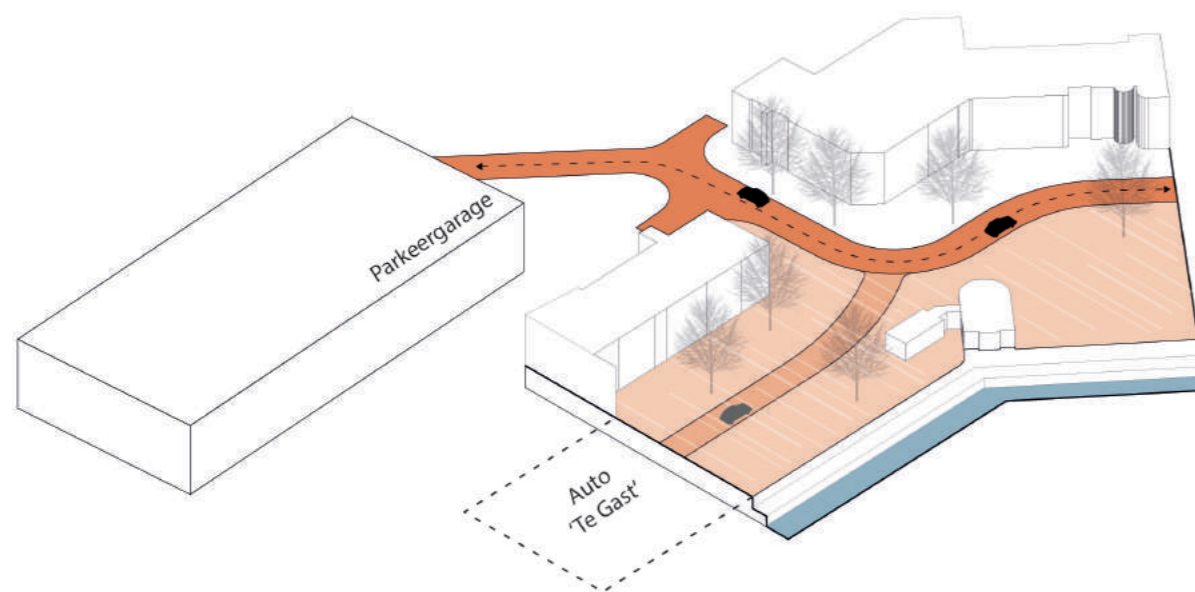
Havenpromenade

PRESENTATIE DEFINITIEF INRICHTINGSPLAN

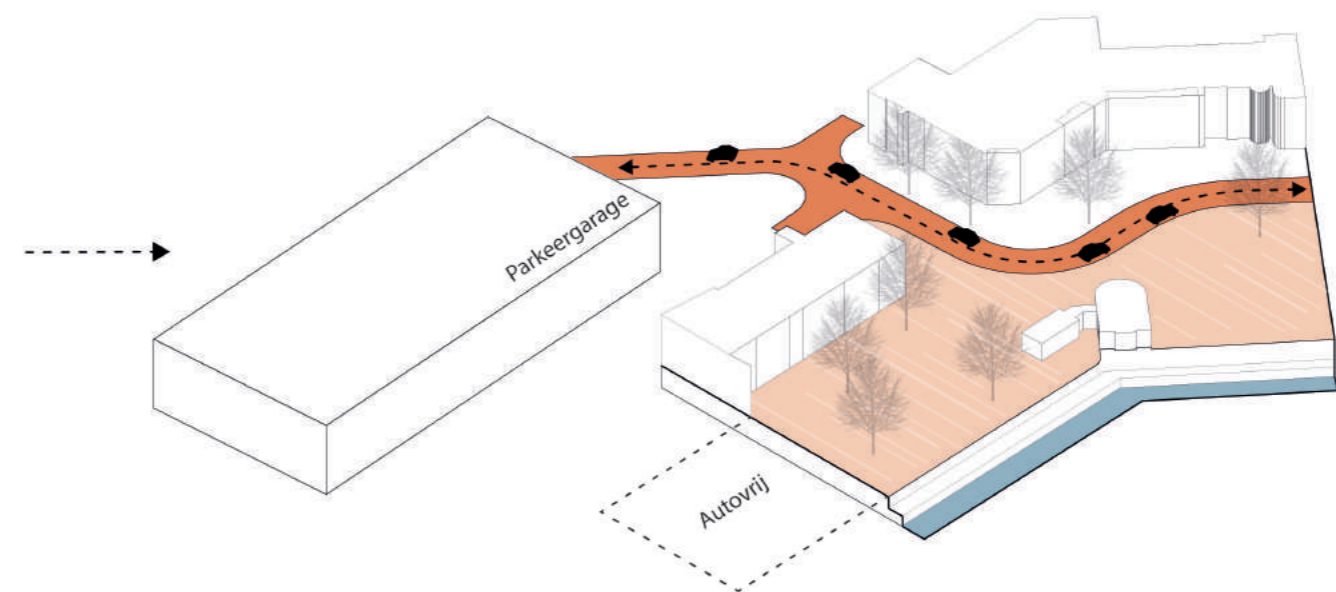
17 mei 2021



// UITGANGSPUNTEN HERINRICHTING: AUTOVERKEER TE GAST



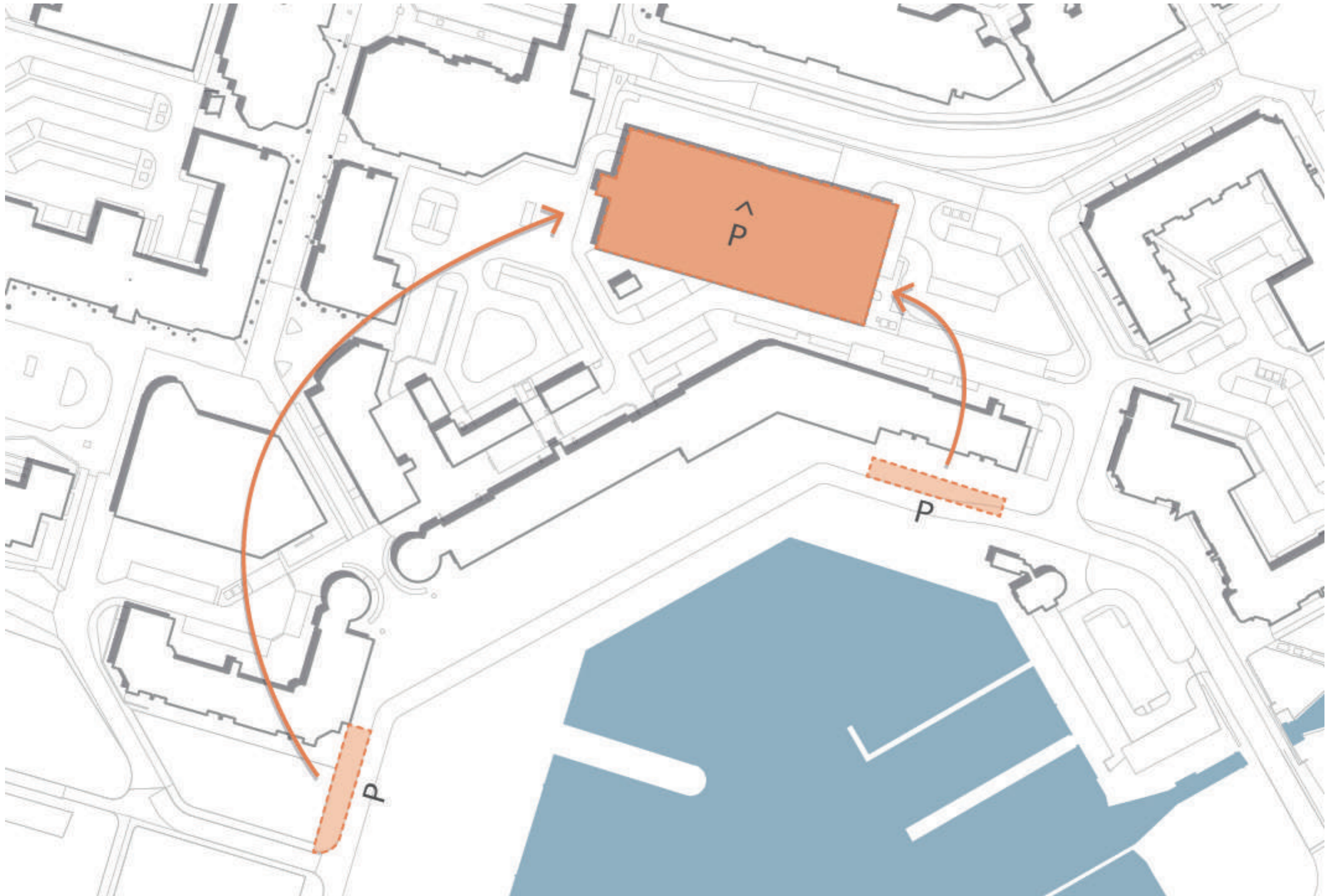
auto wordt de komende jaren nog als 'gast' toegelaten in het verblijfsgebied.



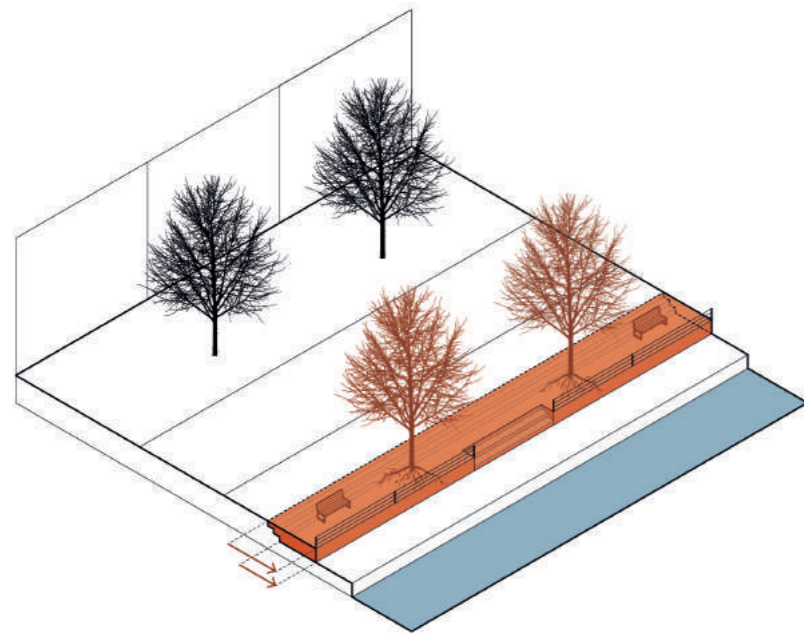
Het verblijfsgebied wordt zo ingericht dat het voorbereid is om in de toekomst als volledig 'autovrij' verblijfsgebied te functioneren.

De komende jaren is af en toe periodiek afsluiten (bijvoorbeeld in zomerse perioden) waarschijnlijk wel mogelijk.

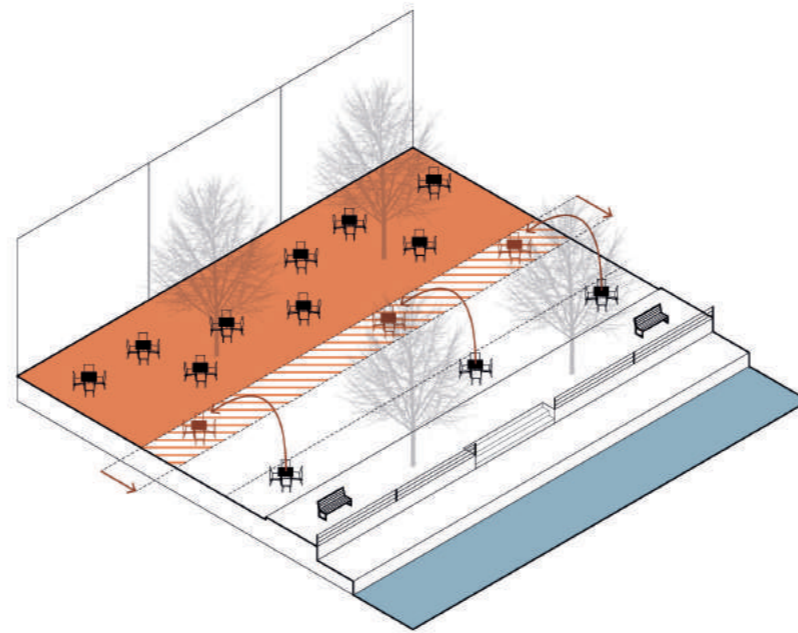
// UITGANGSPUNTEN HERINRICHTING: GEEN PARKEREN IN VERBLIJFSGEBIED



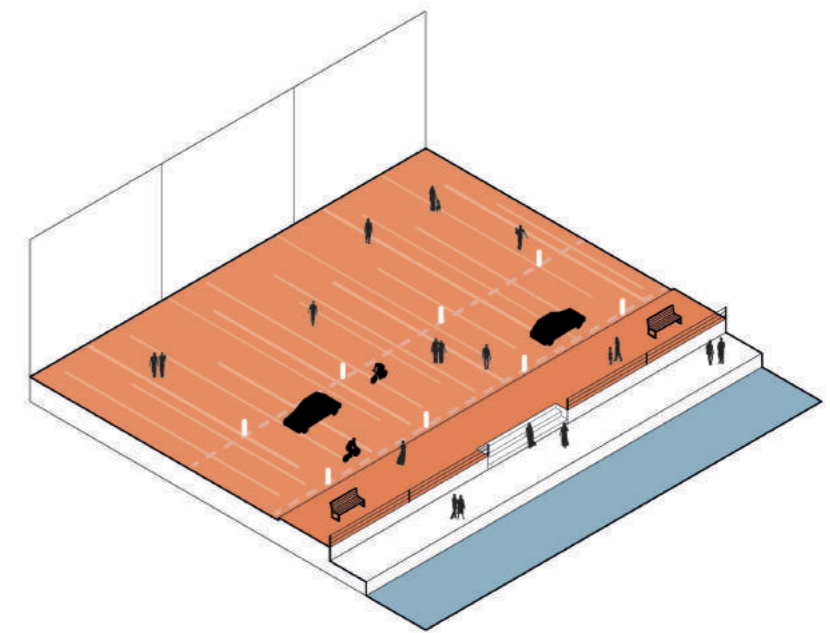
// UITGANGSPUNTEN HERINRICHTING: INRICHTEN ALS VERBLIJFSGEBIED



bovenkade verbreden voor meer 'groen'
en openbare zitgelegenheden langs het water

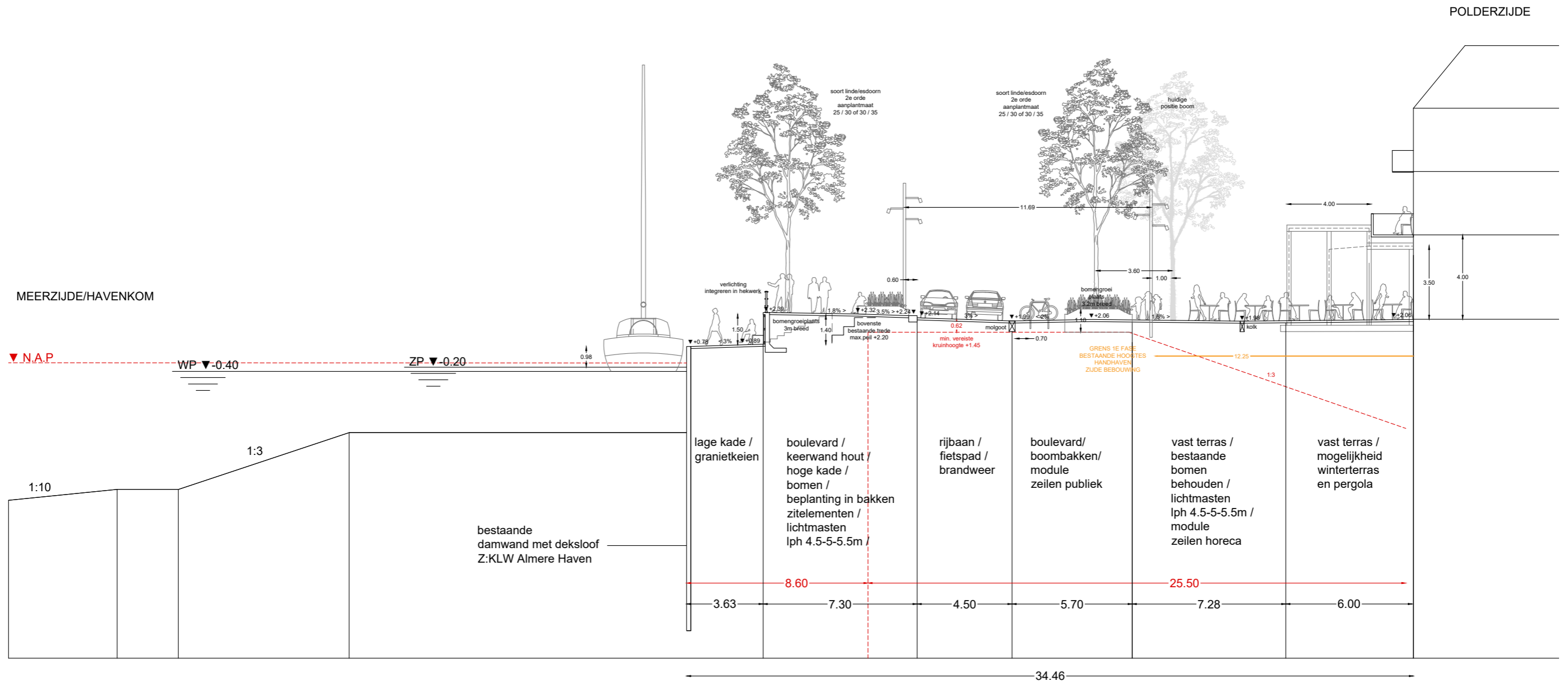


door verbreding bovenkade ruimte om huidige overterrassen naar
de gevel te plaatsen (m.u.v. oostzijde)



bovenkade inrichten als verblijfsgebied (auto te gast)
accent in de promenade/boulevard met lijnenpatroon
(voor wielrenners en auto's voelbaar als reliëf)

// DOORSNEDE













LUCAS KUNLER
2021

// PLANKAART



Legenda

BEPLANTING

- bestaande boom
- nieuwe boom
- heester
- vaste plantenbak met helling
- gazon

VERHARDING

- straatbaksteen, waalformaat rood, keper- en halfsteensverband
- patroon van straatbaksteen (waal- en keilformaat) en natuursteen
- straatbaksteen, dikformaat, geel, halfsteensverband
- granietkeien, halfsteensverband
- vlinderhout

INRICHTINGSELEMENTEN

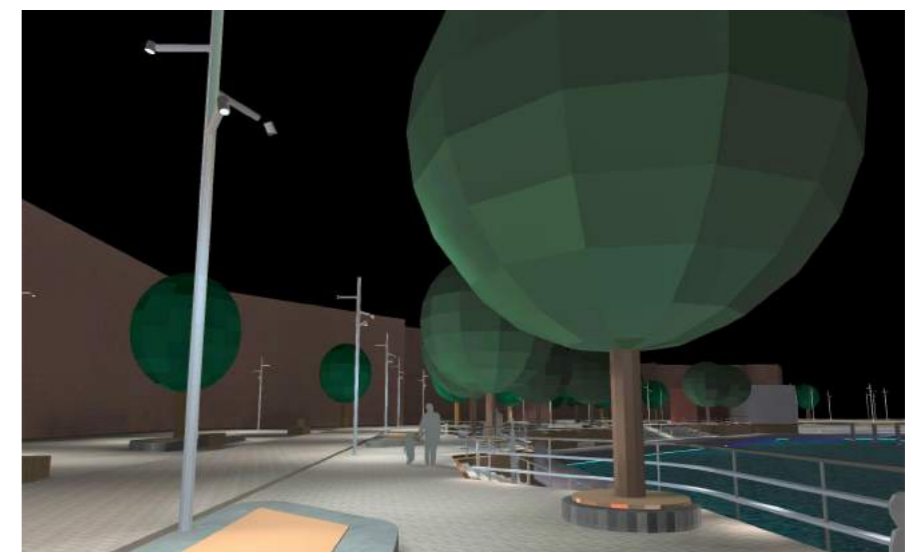
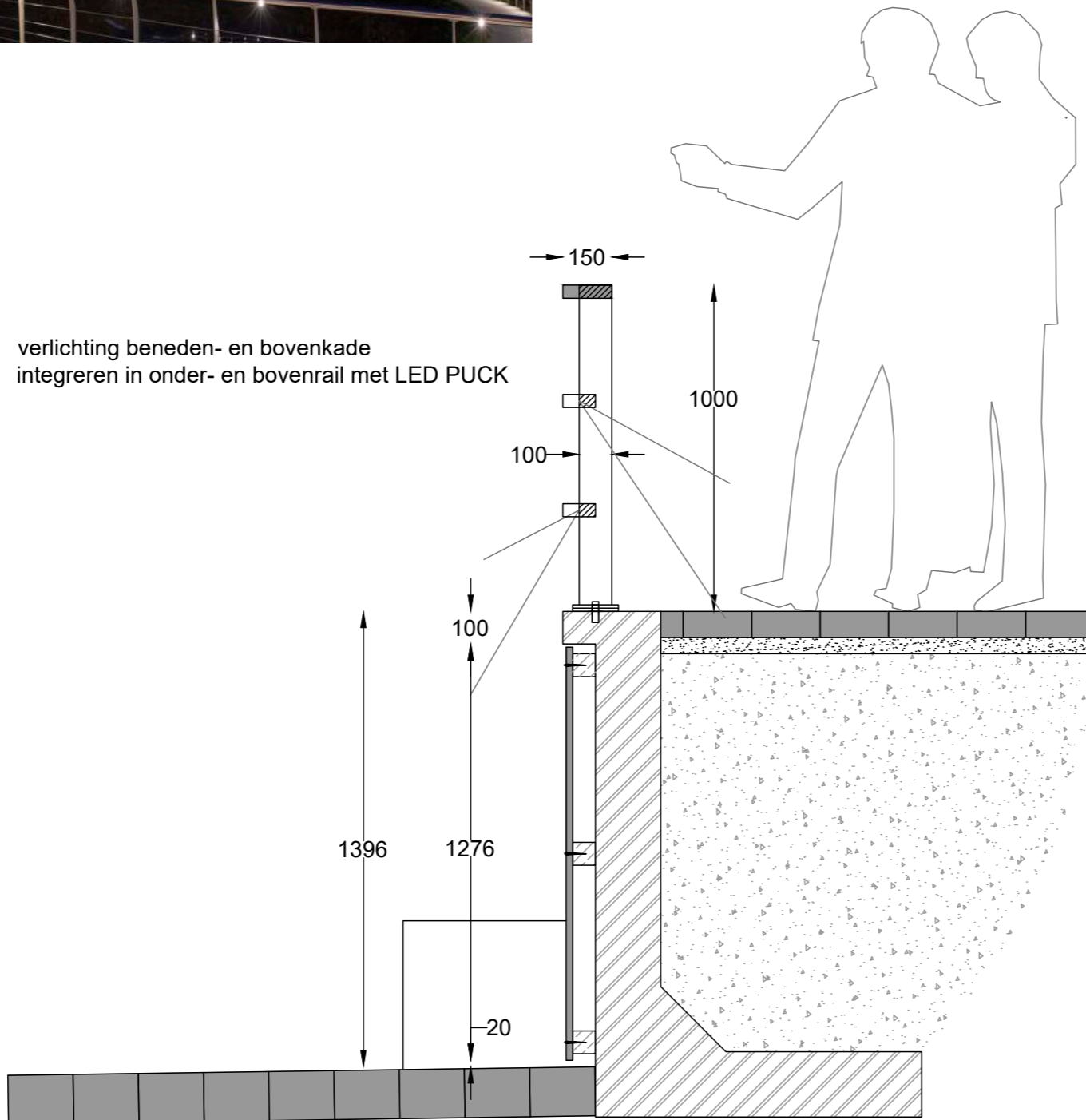
- hekwerk op keerwand balkon voorzien van LED Pucks
- trappen tussen balkons met trapleuning voorzien van LED Pucks
- verkeersdrempel
- zitelement (hergebruik)
- bank Anae - model Panaro maatwerk op cortenstalen rand vaste plantenbak
- terrassen
- boomrooster (hergebruik) of boomrooster Anae - model Vesder
- boomrooster Anae - model Vire
- lichtmast met 1, 2 of 3 armaturen
- LED verlichting in verharding locatie: voetgangspassage (poort)
- optioneel: steigerverlichting
- optioneel: mast met lichting of lichtmast met 5 armaturen
- afvalbak (hergebruik)
- fietsnietjes Grijzen- model Nietje dubbel (RVS)
- bolder: 3x hergebruik bij houten boardwalk
- uitneembaar paaltje
- vlaggenmast (hergebruik)
- molgoot met kolk
- trottoirband 400mm met inritverloopband

AANDUIDINGEN

- loopzone naast rijloper (2.5m)
- plangrens

// VERLICHTING LEUNING:

lichtarchitect: clightwise (Carlijn Timmermans)



Havenpromenade 2022

