

## De speelplek aan de Februaristraat wordt opgepakt!

Deze speelplek breidt uit. Naast speelaanleidingen, zoals een natuurlijk balanceerparcours, komt er ook een nieuwe schommel en er komt een wip. De wip komt van een andere locatie uit de buurt en wordt hier een mooie aanvulling in de speeldiversiteit van deze plek.

Het combinatietoestel en het draaitoestel blijven staan.



Huidige situatie



1

Stapstelten



2

Natuurlijk balanceerparcours



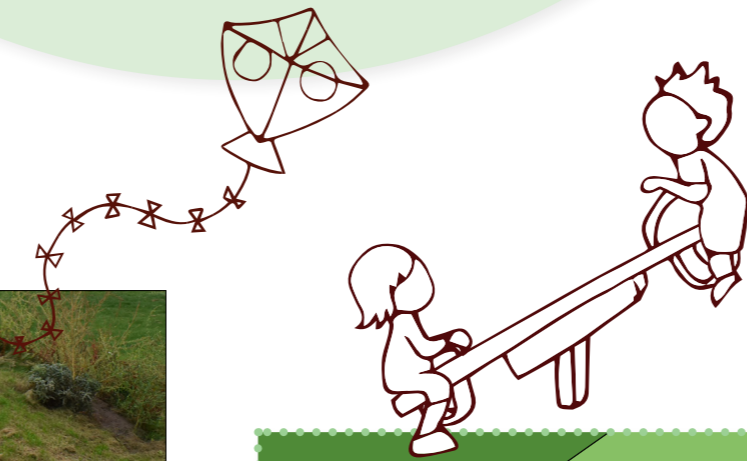
3

Dubbele schommel op een ondergrond van kunstgras



4

Hergebruik wip



## De speelplek aan de Vrijdagstraat wordt opgepakt!

Naast het plaatsen van een nieuw speeltoestel, wordt er ook natuurlijk parcours van stapstammen en stapstelten toegevoegd. De bankjes en de afvalbak blijven staan. Tussen de speeltoestellen en speelaanleidingen wordt struingroen toegevoegd. Hier kunnen kinderen spelen en ontdekken.

Het bestaande duikelrek wordt opgeknapt en het zand wordt vervangen voor gras.

### BUITEN SPELEN



1 Klimtoestel

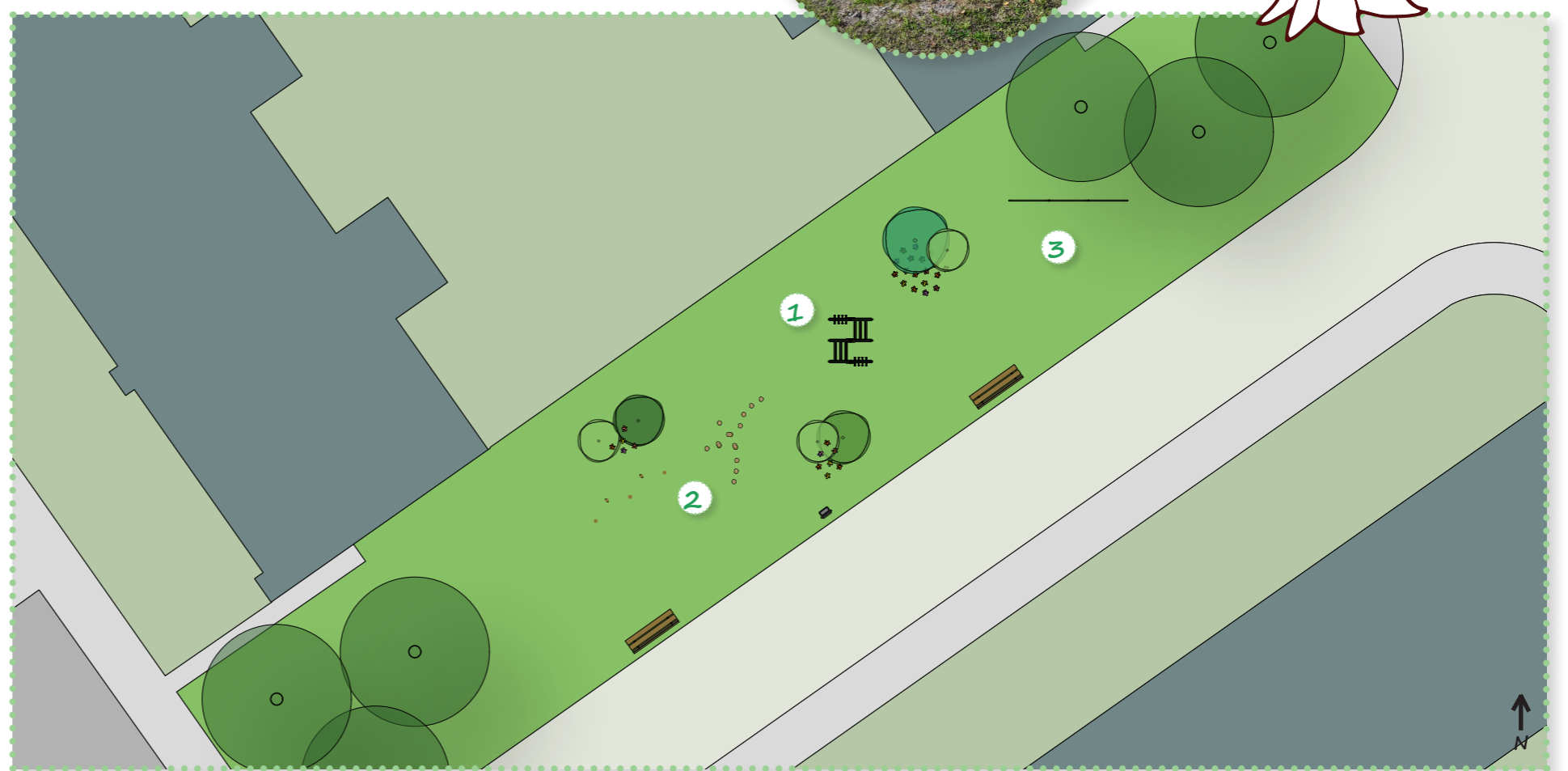


2 Steltenparcours met bokspringpalen

- kunstgras groen
- looppad
- gras
- bepanting
- bebouwing



3 Het huidige duikelrek wordt opgeknapt



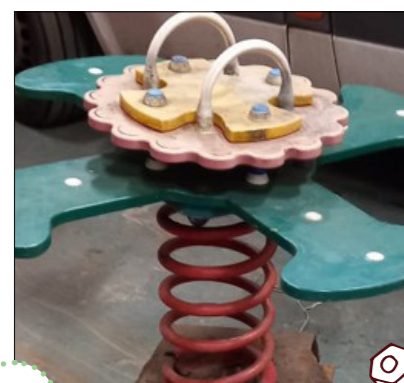
## De speelplek aan de Kwartaalstraat wordt opgepakt!

De speelplek aan de kwartaalstraat breidt uit! Een paar toestellen voldoen niet meer aan de veiligheidseisen en zullen moeten worden verwijderd. Hier komen een klimtoestel, een glijbaan, een veerwip en een duikelrek voor terug.



1

Peuterglijbaan



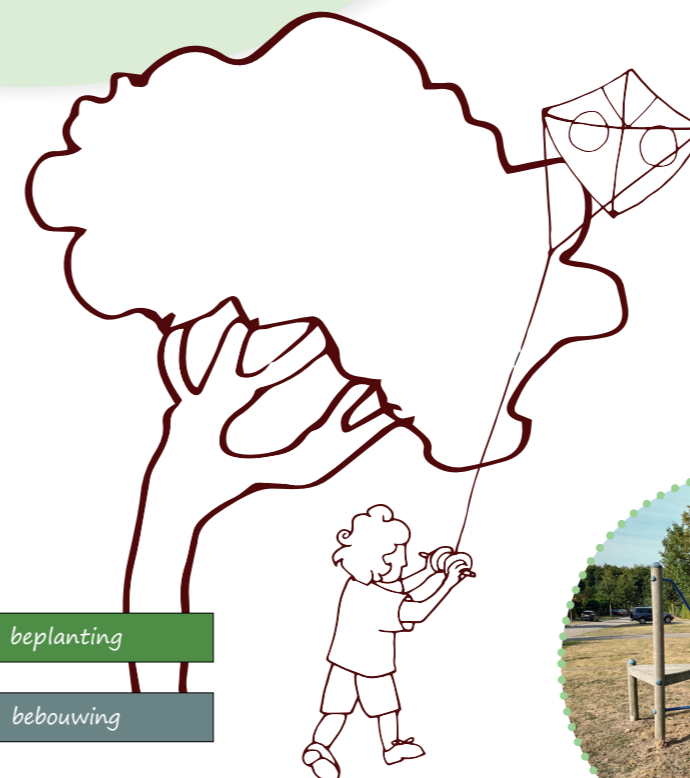
2

Hergebruik veerwip



3

Draaitoestellen behouden



huidige situatie



4

Hergebruik klimkoepel



5

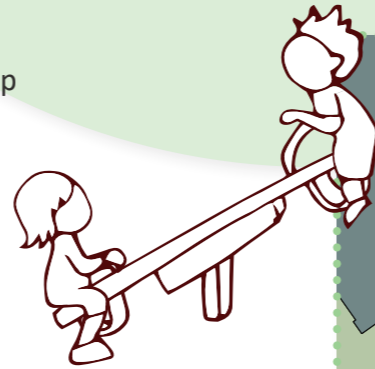
Hergebruik duikelrek

## De speelplek aan het Meridiaanpark wordt opgepakt!

De bandenzwaai maakt plaats voor een grote klimbol en een heuvelglijbaan!  
De rechtop staande stammen vormen een stammenparcours waar je diverse kanten op kunt! Hier kun je samen verschillende spelletjes mee bedenken.

Het speelhuisje blijft staan.

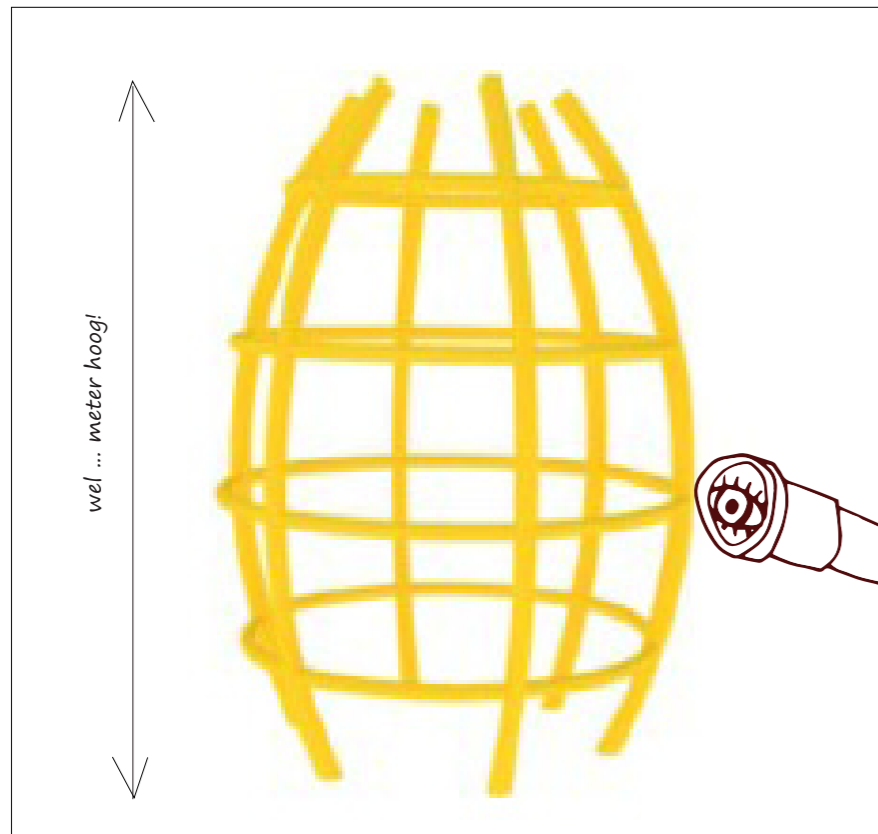
Er blijft voldoende vrije speelruimte over voor bijvoorbeeld een potje voetbal.



1 Taludglijbaan



2 Parcours van stammen met verschillende hoogtes (max. 70cm)



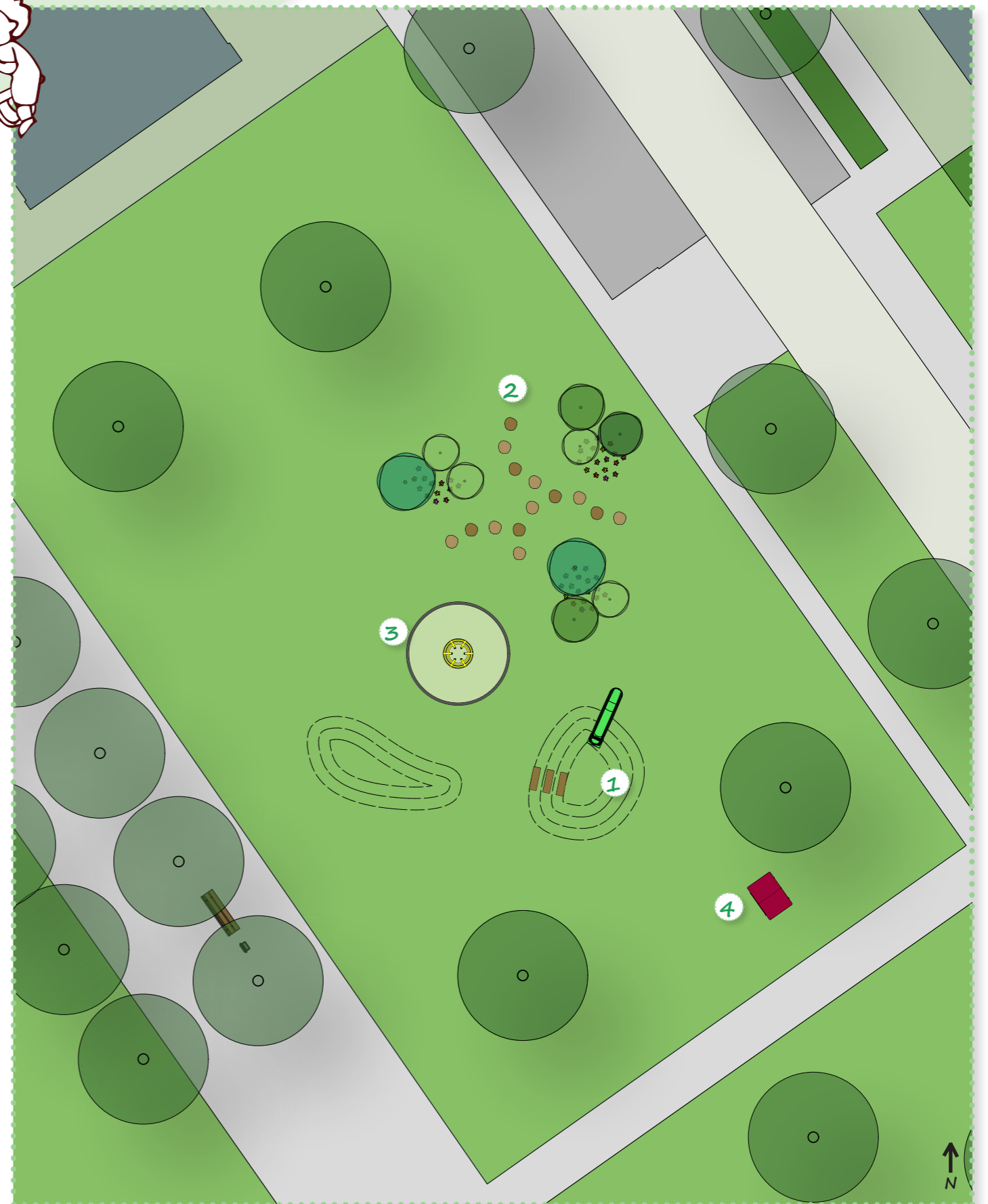
wel ... meter hoog!

3 Klimtoestel



4 Bestaand speelhuisje

- kunstgras groen
- looppad
- gras
- beplanting
- bebouwing



## De speelplek aan de Augustusstraat wordt opgepakt!

Het duikelrek wordt verplaatst en de T-schommel wordt vervangen voor een mandschommel om de inclusiviteit van deze speelplek te verhogen. Ook wordt er een klimtrechter toegevoegd van een andere locatie.  
Er komt een halfverhard kronkelpad dwars door het gras zodat je tussen de speeltoestellen door kunt wandelen. Langs de route komen bokspringpalen.

Op het pleintje van tegels komt een springtouwpaal met daar omheen belijning in de tegels verwerkt.



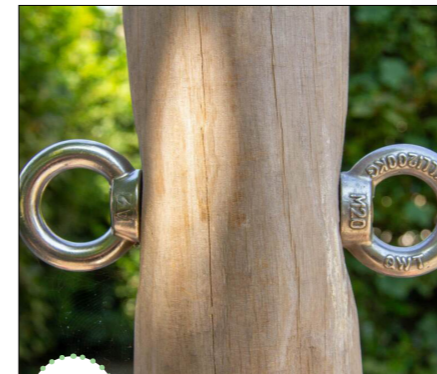
1

Bokspringpalen



2

Hergebruik klimtrechter



3

Springtouwpaal



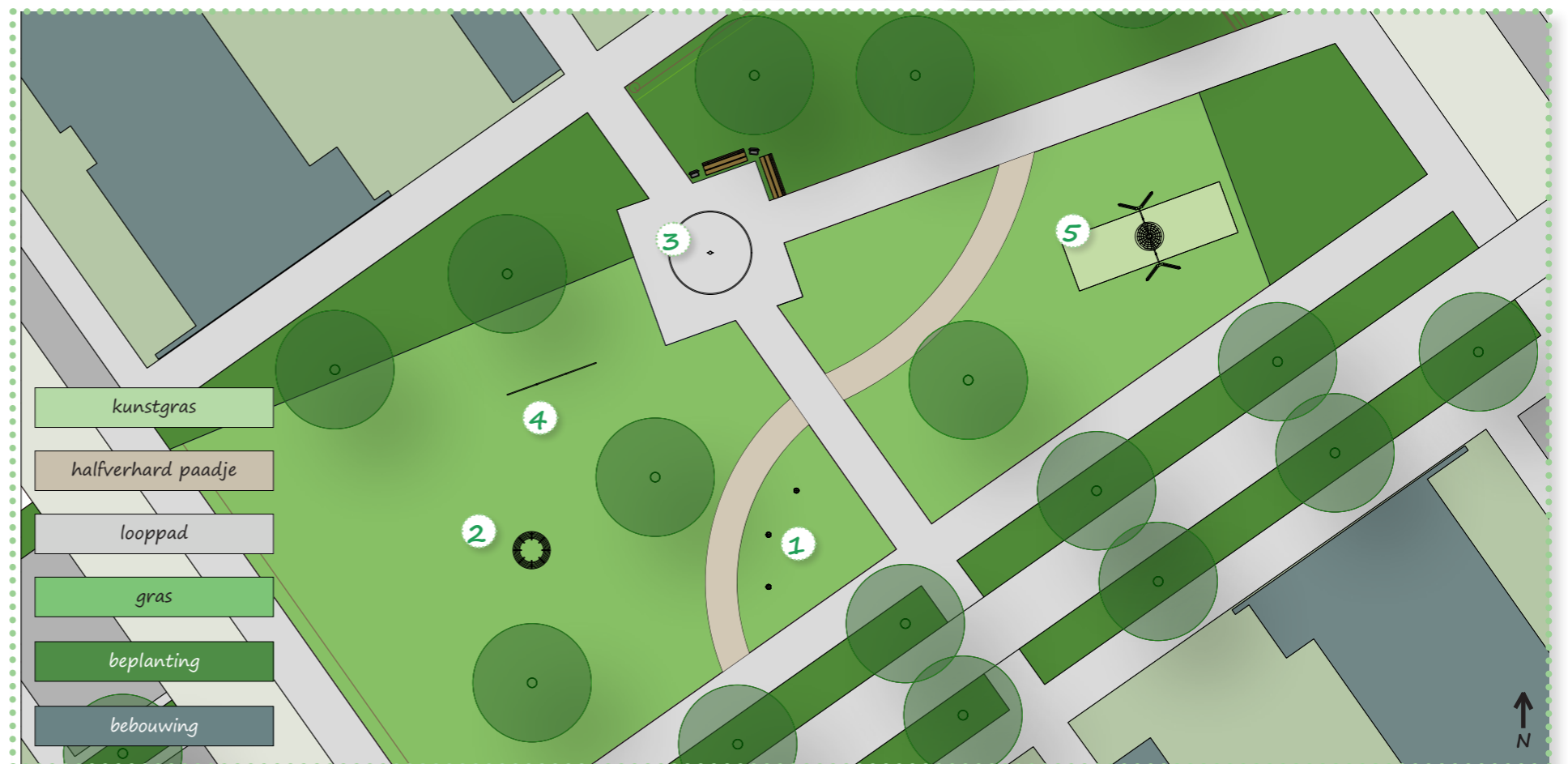
4

Hergebruik duikelrek



5

Mandschommel op kunstgras



## De speelplek aan de Oktoberstraat wordt opgepakt!

Er wordt een klimtoestel toegevoegd aan deze speellocatie. Daarnaast komt er op het verharde pleintje een pleinspel met cijfers. Op dit pleintje is ruimte voor zelf verzonnen spelletjes met bijvoorbeeld stoepkrijt.

In het gras komt een heuveltje met een natuurlijk parcours van stammen er overheen. Extra (struin)beplanting en een nieuwe boom zorgen voor een knusse uitstraling in de speelplek.



1

Natuurlijk balanceerparcours



huidige situatie



4

Behouden glijbaan



2

Hergebruik klimtrechter



3

Pleinspel



5

Behouden schommel



6

Behouden wip

## De speelplek aan de Maartstraat wordt vernieuwd!

Er komt een nieuw glijhuisje en deze krijgt een ondergrond van kunstgras.

De klimkoepel en het duikelrek worden in het gras geplaatst om de obstakelvrije ruimte volgens de huidige richtlijnen te waarborgen.

Het looppad kan ook worden gebruikt als verkeerspleintje en heeft in het midden van het plein bevindt zich een rotonde in de vorm van vakbeplanting. Dit verkeersspel zorgt ervoor dat kinderen spelenderwijs leren om deel te kunnen nemen aan het verkeer.



1 Klimkoepel wordt verplaatst



2 Grote trampoline blijft behouden

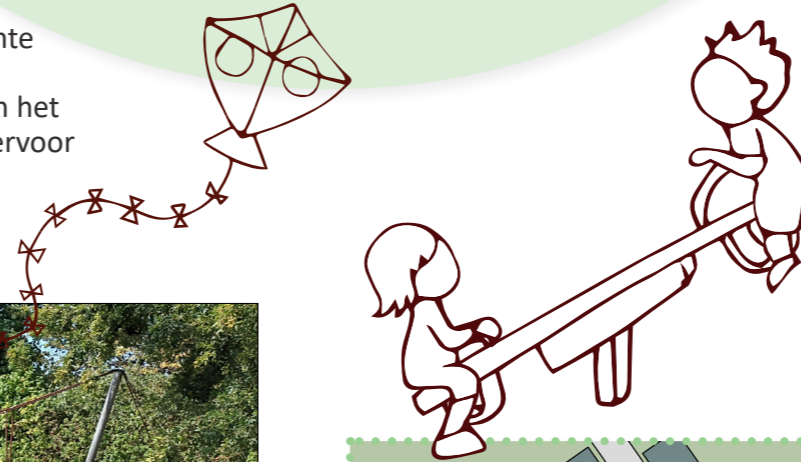


3 Nieuw glijhuisje



4 Verkeerspleintje

- kunstgras groen
- looppad
- gras
- beplanting
- bebouwing



5 Klim-duikelrek wordt verplaatst



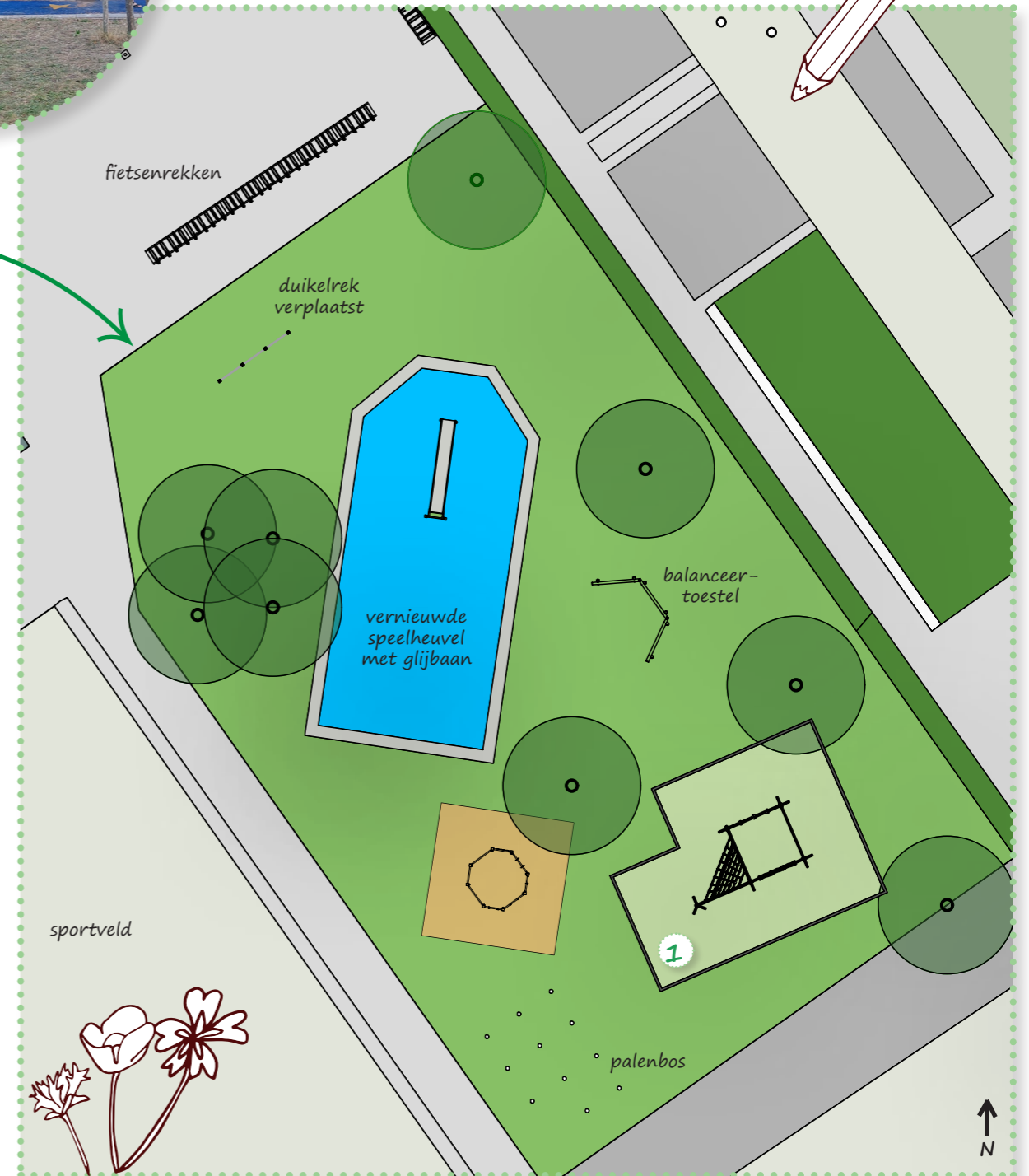
### Het schoolplein van basisschool de Aurora wordt vernieuwd!

De bestaande speeltoestellen behouden we! Daarnaast komt er een nieuw klim-en klautertoestel. De heuvelglijbaan is hersteld en het bestaande duikelrek wordt verplaatst omdat het nieuwe klimtoestel anders niet past, zo groot!

huidige situatie



- kunstgras blauw
- bepanting
- gras
- kunstgras groen
- houtsnipers
- verhard schoolplein



1

Hoog klimtoestel op kunstgras