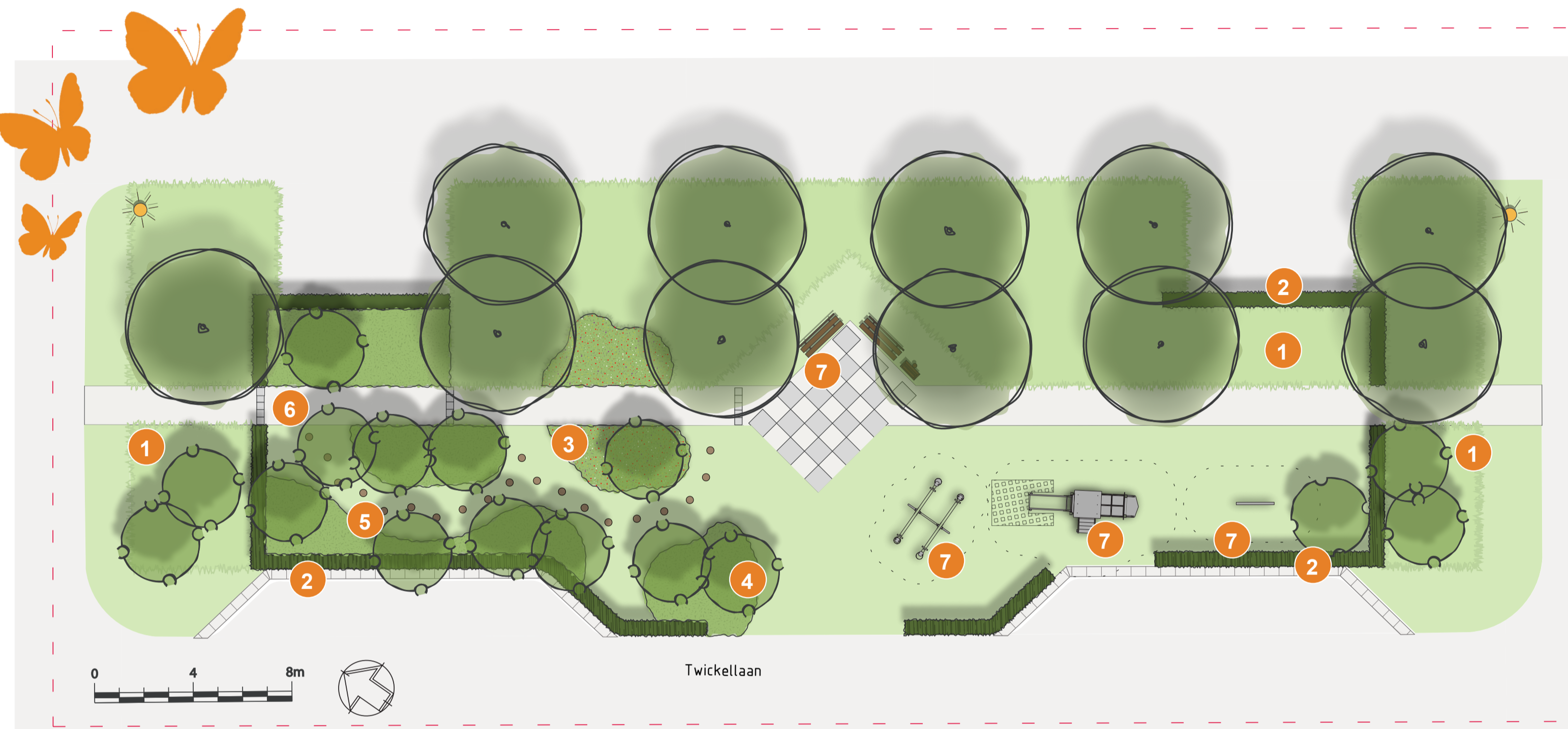


SPEEL- EN ONTMOETINGSPLEK TWICKELLAAN

DEFINITIEF ONTWERP LANDGOEDERENBUURT 1&2 / GEMEENTE ALMERE / ALMERE



ONTWERPTEKENING TWICKELLAAN



MEER GROEN, MEER KLEUR, MEER BELEVING



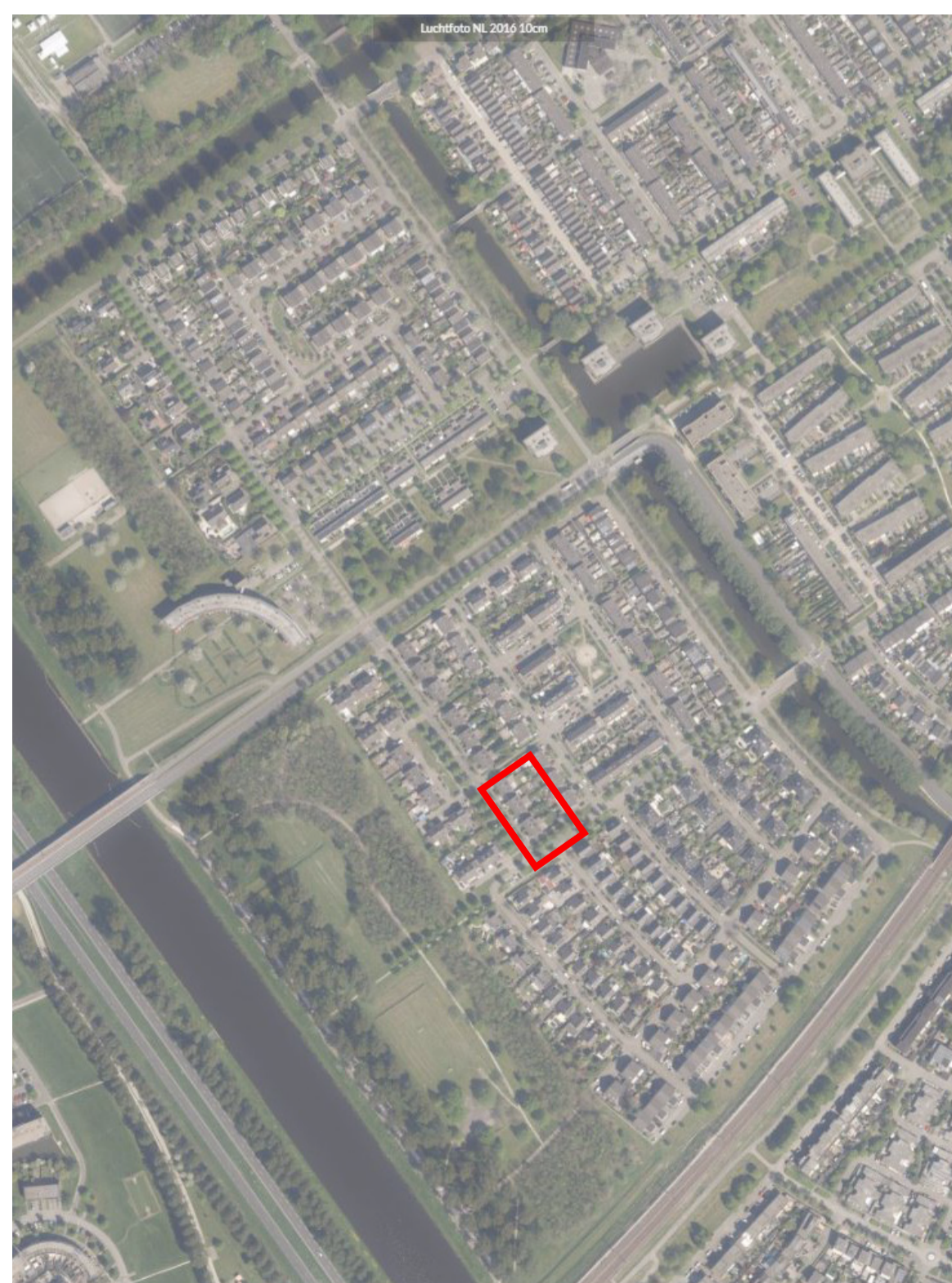
LANGS DE LAAN

Kenmerkend voor landgoederen zijn de lange lanen als verbinding tussen verschillende plekken op het landgoed. Herkenbare elementen zijn verharde paden omzoomd met gras en bomen. De speelplek voldoet aan de speelwensen van de gebruikers, spelen op de trein met glijbaan en wipwappen doen ze hier graag. Deze speelelementen blijven ook zeker behouden! Er zijn wensen voor meer groen, natuurlijke speelaanleidingen en een afscheiding rondom de speelplek.

Om de speelplek meer in te kleden en auto's aan het zicht te ontnemen wordt de speelplek omzoomd door een gemengde haag van max. 100 cm hoog. Deze gemengde hagen vormen samen met het gras, kruidenrijke vegetatie (deze zal ontstaan door extensief beheer) en de bestaande speelelementen de basis. De speeltoestellen zijn niet nieuw maar kunnen nog jaren mee.

Voor het verhogen van het speelplezier en de biodiversiteit worden er kleurrijke heesters aangeplant die elk seizoen iets te bieden hebben. Maak je eigen struinp pad tussen de beplanting door op zoek naar beestjes of bouw je eigen hut. Heb jij het boomschijvenpaadje al gevonden in het solitaire heesterbos? Deze solitaire heesters zorgen voor schaduw op zonnige dagen en geven beschutting aan de speelplek.

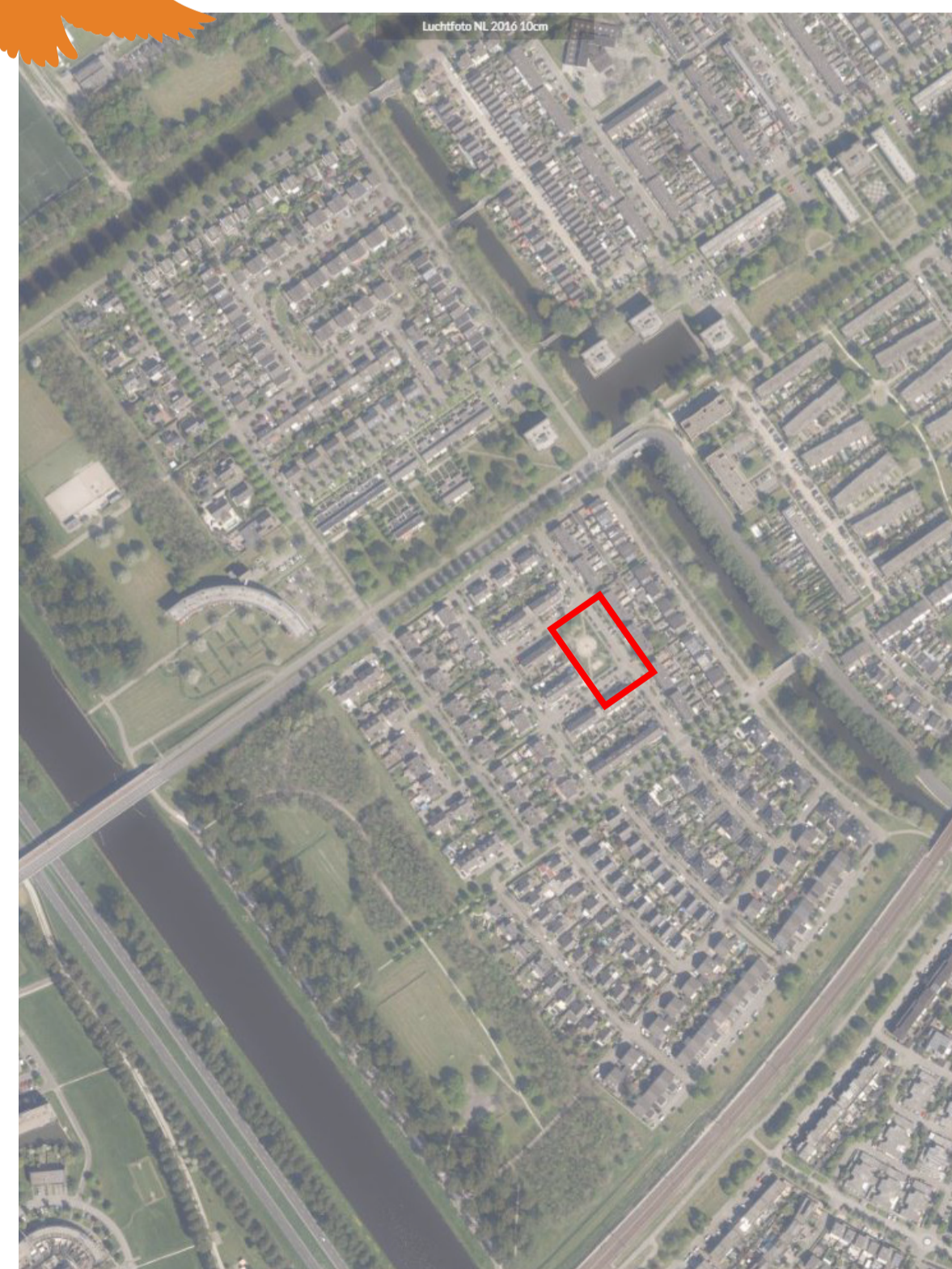
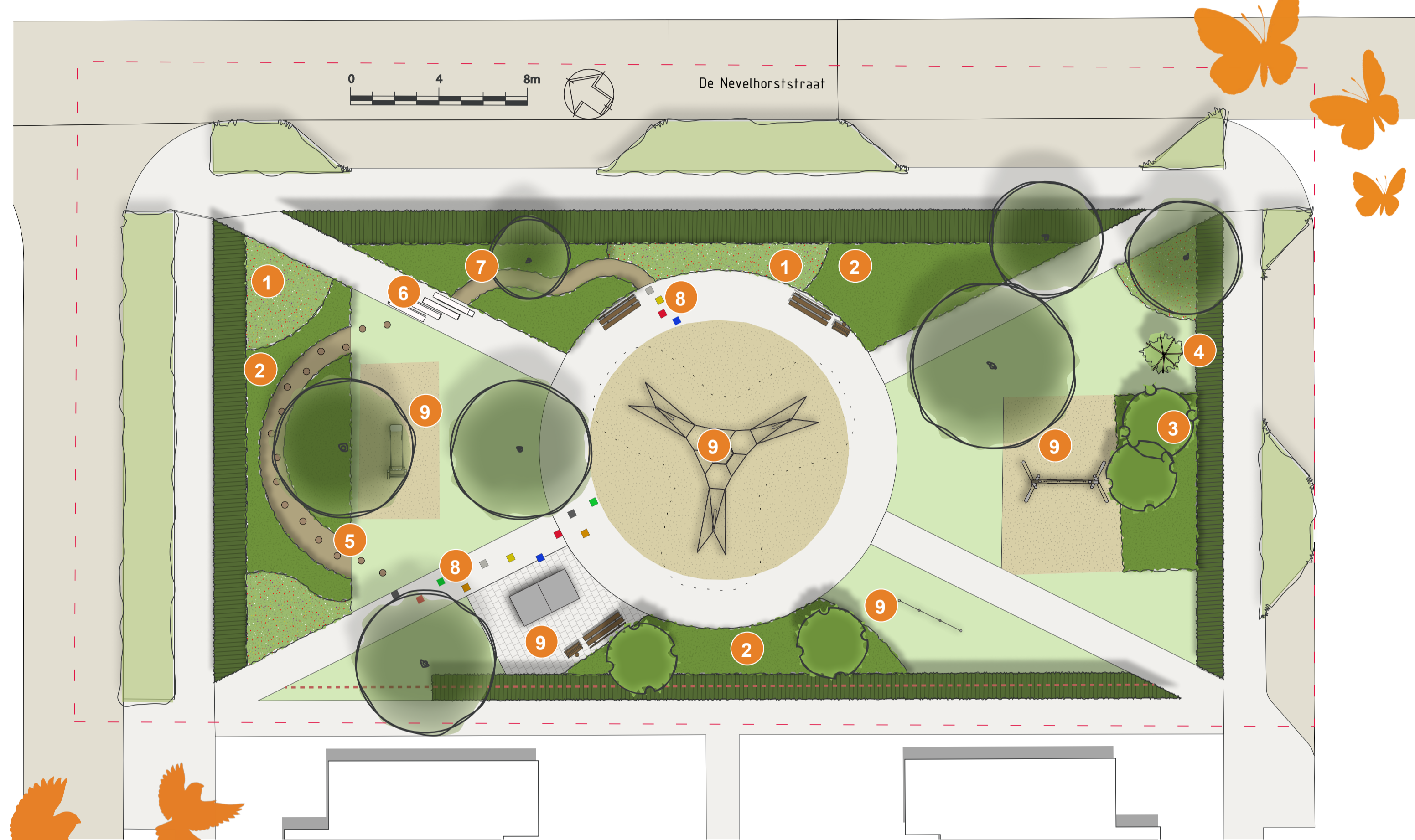
Op het bestaande pad worden lijnen aangebracht waar je verschillende spelletjes mee kunt doen. Met wie doe jij een wedstrijdje van lijn naar lijn rennen? Moe van het spelen? Rust lekker uit op de bankjes in de schaduw van de bomen of ga lekker picknicken in het gras.



SPELEN LANGS DE LAAN MET OUDE EN NIEUWE ELEMENTEN



ONTWERPTEKENING NEVELHORSTSTRAAT



KLASSIEKE TUIN

Dicht bij de (land)huizen liggen de mooiste klassieke tuinen. Herkenbare elementen zoals een met beplanting omsloten plek, centraal middelpunt, symmetrische assen, paden en gras horen hierbij. Kleurrijke beplanting met seizoensbeleving mag hier zeker niet ontbreken! De wipkip wordt nauwelijks gebruikt en krijgt elders in Almere een mooie plek. Deze klassieke tuin biedt ruimte aan natuur, maar ook aan speel mogelijkheden.

De speelplek voldoet aan de spelwensen van de gebruikers, glijden, schommelen en klimmen zijn favoriet. Deze speelelementen blijven ook zeker behouden! Het bestaande duikelrek en de tafeltennistafel worden iets verplaatst zodat ze beter gebruikt kunnen worden. Verstoppelken, een huisje, boomstammen en kruip-door-sluip-door zouden welkome aanvullingen zijn.

In deze tuin worden nieuwe groenelementen toegevoegd en delen van het bestaande groen vervangen. De speelplek blijft omzoomd door haagbeplanting met lage heesters in de hoeken voor veiligheid en overzicht en hogere beplanting om te struinen. De solitaire heester bij de hut van knotwilgen zorgt voor extra beschutting.

Struin door het nieuwe speelgroen, verstop je tussen het groen en ga op ontdekkingstocht over het ervaringspad en maak je eigen speelspoor! Zo kun je het parcours tussen de beplanting, over stapschijven en gekleurde markering op de tegels volgen... Durf jij de uitdaging aan? Wie is er het eerste aan de overkant van het klimnet en weet jij de geheime hut te vinden? Het groen biedt niet alleen plek om te spelen, maar is ook voor dieren een fijne plek. Welke beestjes zie jij?

KLASSIEKE TUIN IN HET GROEN



1 RIJKBLOEIENDE LAGE BEPLANTING AANTREKKELIJK VOOR VOGELS EN INSECTEN

2 STRUINEN DOOR HET HOGERE GROEN

3 SOLITAIRE HEESTER

4 BIJKLETSEN IN DE HUT VAN KNOTWILGENBOMEN

ONTDEK DE KLASSIEKE TUIN VOLG HET ERVARINGSPAD



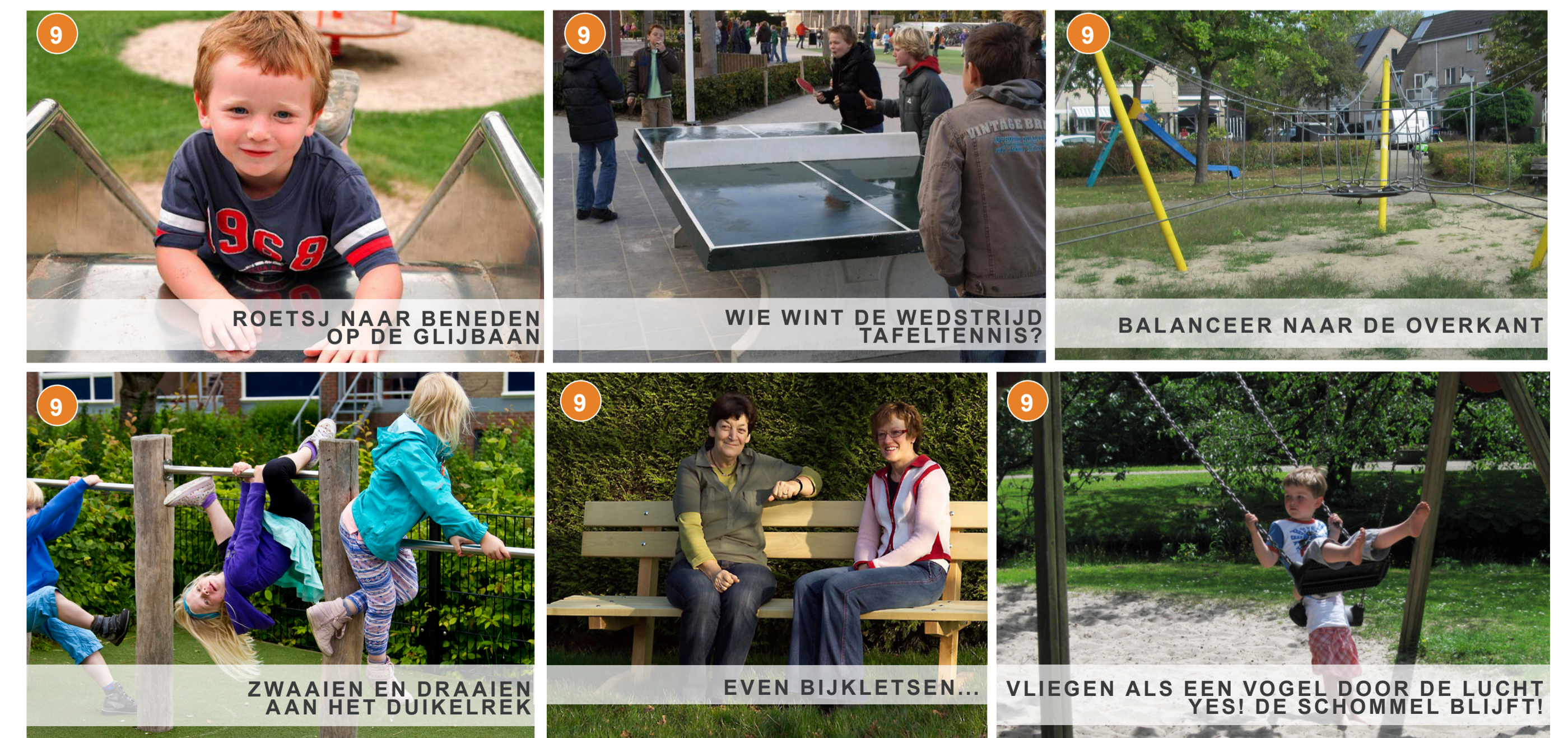
5 SPRING VAN SCHIJF NAAR SCHIJF

6 STEEK OVER BIJ HET SPEELSE ZEBRAPAD

7 VOEL DE STUCTUUR VAN DE HOUTSNIPPERS

8 VOLG HET SPOOR... ROUTEMARKERING OP VERHARDING

KLASSIEKE TUIN OM IN TE SPELEN *BEHOUDEN WAT GOED IS*



9 ROETSJ NAAR BENEDEN OP DE GLIJBAAAN

9 WIE WINT DE WEDSTRIJD TAFELTENNIS?

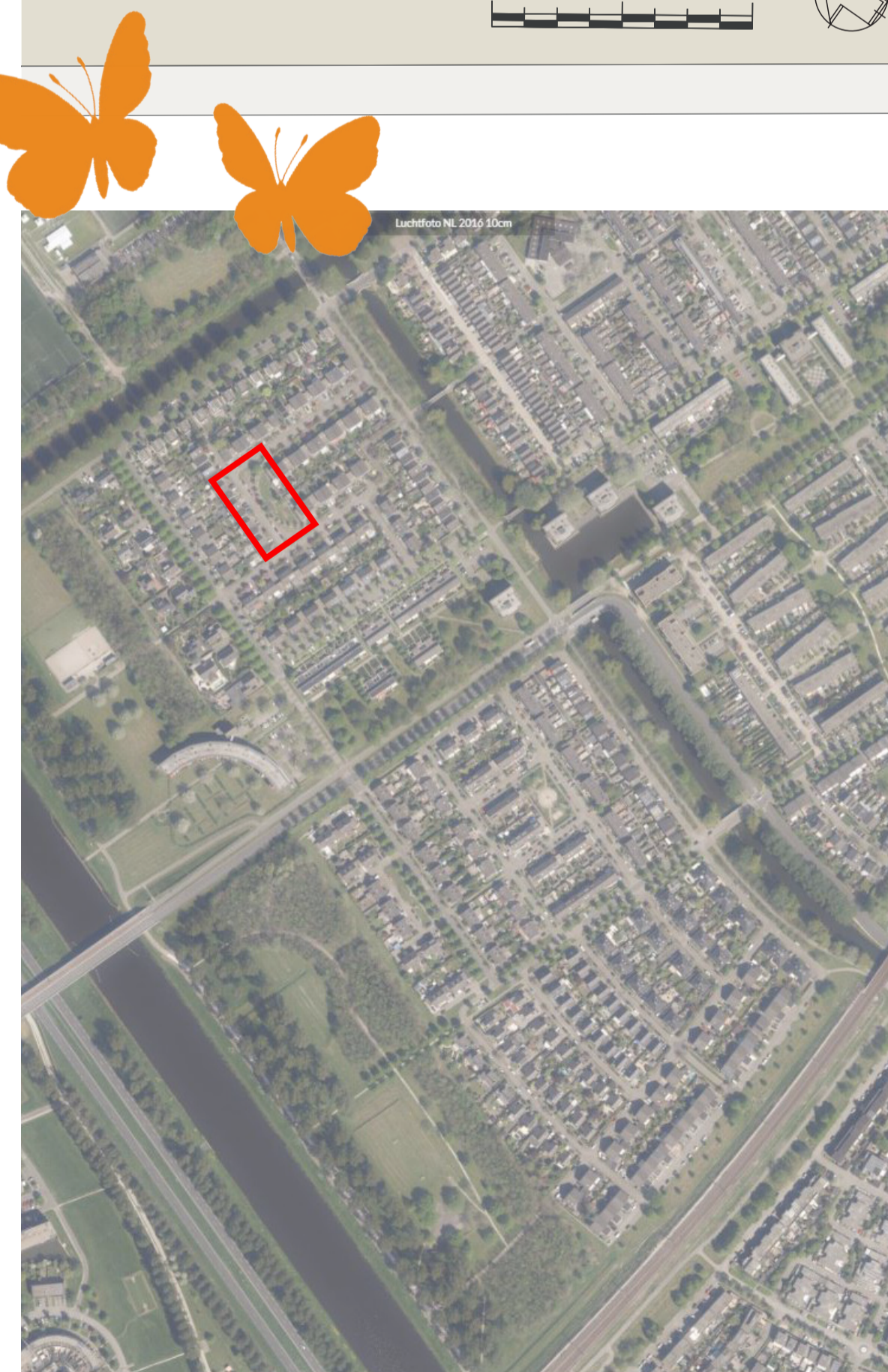
9 BALANCEER NAAR DE OVERKANT

9 ZWAAIEN EN DRAAIEN AAN HET DUIKELREK

9 EVEN BIJKLETSEN...

9 VLIEGEN ALS EEN VOGEL DOOR DE LUCHT YES! DE SCHOMMEL BLIJFT!

ONTWERPTEKENING BRECKELENKAMPSTRAAT



DE SIERLIJKE TUIN

Kenmerkend voor landgoederen is dat er dichtbij de (land)huizen de mooiste sierlijke tuinen liggen. Herkenbare elementen als ronde hagen en groene gemaaide grasvelden horen hierbij. Kleurrijke struinbeplanting mag hier zeker niet ontbreken! Deze tuin biedt ruimte aan natuur, maar ook aan speelmogelijkheden. Struin door het groen en ga op ontdekkingsstocht!

De speelplek voldoet aan de spelwensen van de gebruikers: klimmen, glijden en schommelen zijn favoriet. Deze speelelementen staan al op de plek en blijven behouden! De rubbertegels onder het toestel met de glijbaan worden vervangen voor Dekowood houtsnippers. Natuurlijke materialen, extra's om te klimmen, boomstammen, speelhuisje en meer spel-/speelvariatie zouden welkome aanvullingen zijn.

Tussen al het groen is een speelheuvel aangebracht, vanaf hier heb je een mooi uitzicht over het terrein. Boven op de heuvel komt een hut van wilgen bomen. Zie jij hem al staan? Via de landmark met touw kan je de heuvel op klimmen. De zitstammen en grote keien aan de andere kant van de heuvel dienen als trap maar ook als tribune met uitzicht over de open plek. Hier kun je bijvoorbeeld picknicken of voetballen. Volg het struinpad van houtsnippers door de haag en ga op ontdekkingsstocht door de struiken of duikel je liever over het duikelrek? Het groen biedt niet alleen plek om te spelen, maar is ook voor dieren een fijne plek. Wist je dat er in beplanting veel beestjes leven?

SIERLIJKE NATUUR OM TE ONDEKKEN EN IN TE SPELEN



AVONTUURLIJK HEUVELLANDSCHAP



BEHOUDEN WAT GOED IS!

