

## De speelplek aan de Februaristraat wordt opgepakt!

Deze speelplek breidt uit. Naast speelaanleidingen, zoals een natuurlijk balanceerparcours, komt er ook een nieuwe schommel en er komt een wip. De wip komt van een andere locatie uit de buurt en wordt hier een mooie aanvulling in de speeldiversiteit van deze plek.

Het combinatietoestel en het draaitoestel blijven staan.



Huidige situatie



1

Stapstelten



2

Natuurlijk balanceerparcours



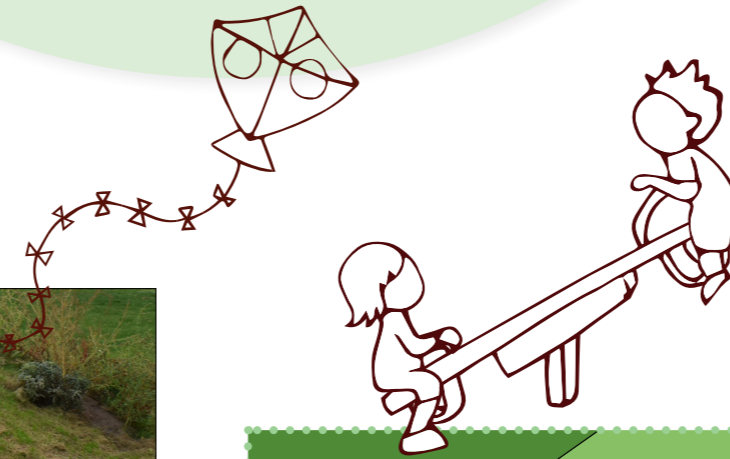
3

Dubbele schommel op een ondergrond van kunstgras



4

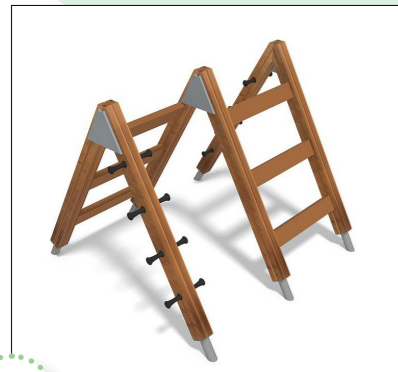
Hergebruik wip



## De speelplek aan de Vrijdagstraat wordt opgepakt!

Naast het plaatsen van een nieuw speeltoestel, wordt er ook natuurlijk parcours van stapstammen en stapstelten toegevoegd. De bankjes en de afvalbak blijven staan. Tussen de speeltoestellen en speelaanleidingen wordt struingroen toegevoegd. Hier kunnen kinderen spelen en ontdekken.

Het bestaande duikelrek wordt opgeknapt en het zand wordt vervangen door houtsnippers. De reden hiervoor is omdat het hoogste rek te hoog is om het speeltoestel op een ondergrond van gras te plaatsen.



1

Klimtoestel



2

Steltenparcours met bokspringpalen



- houtsnippers
- kunstgras groen
- looppad
- gras
- beplanting
- bebouwing

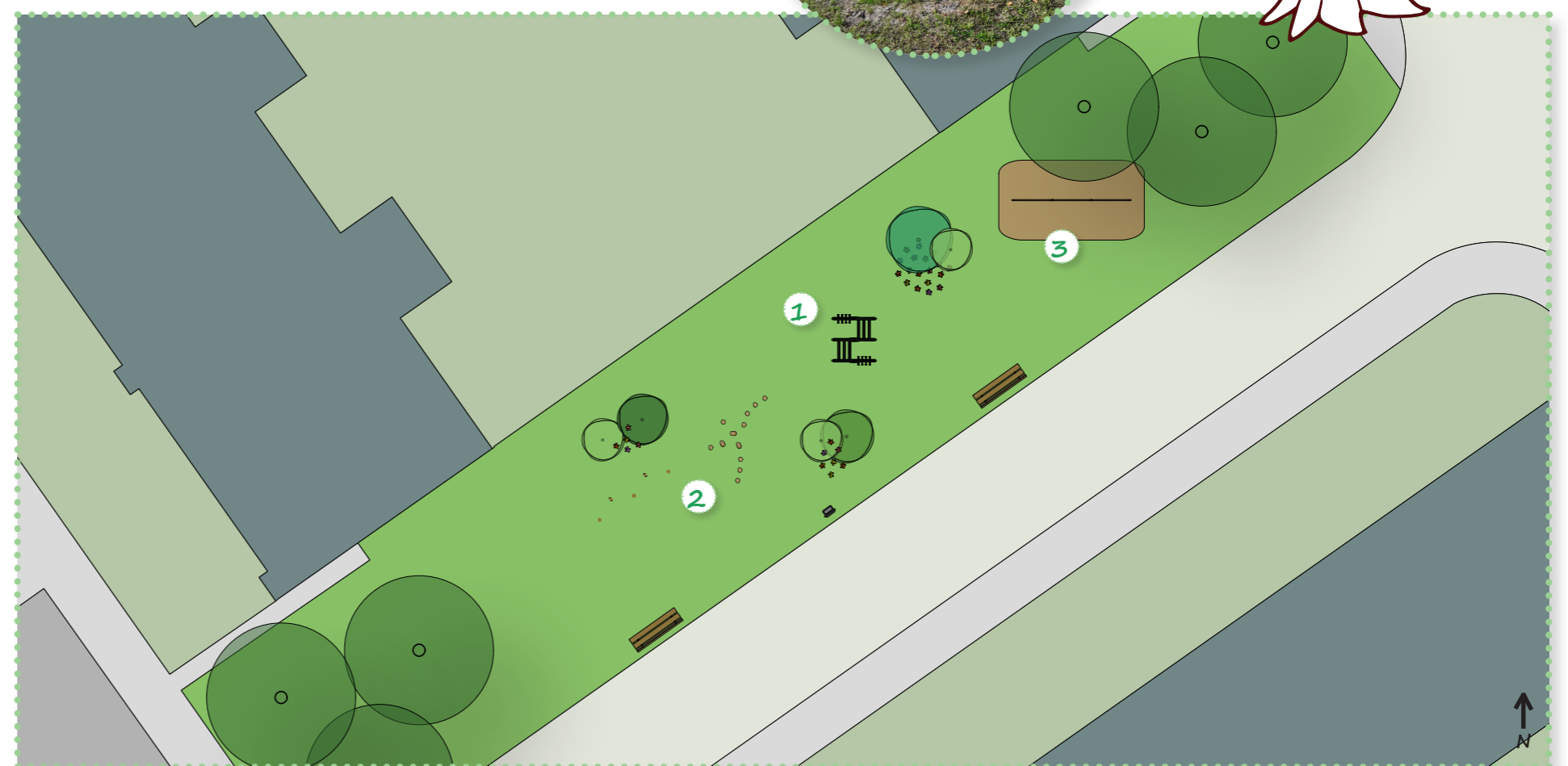


huidige situatie



3

Het huidige duikelrek wordt opgeknapt



## De speelplek aan de Kwartaalstraat wordt opgepakt!

De speelplek aan de kwartaalstraat breidt uit! Een paar toestellen voldoen niet meer aan de veiligheidseisen en zullen moeten worden verwijderd. Hier komen een klimtoestel, een glijbaan, een veerwip en een duikelrek voor terug. Deze toestellen worden opgeknapt.

De draaitoestellen blijven staan en er worden banken en een prullenbak geplaatst. Daarnaast wordt de plek vergroend.



1

Peuterglijbaan



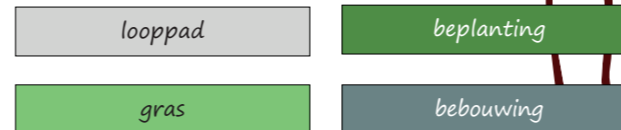
2

Hergebruik veerwip



3

Draaitoestellen behouden



huidige situatie



4

Hergebruik klimkoepel



5

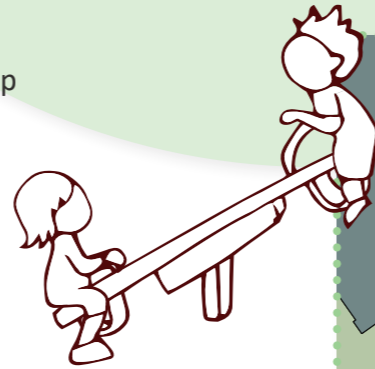
Hergebruik duikelrek

De speelplek aan het Meridiaanpark wordt opgepakt!

De bandenzwaai maakt plaats voor een grote klimbol en een heuvelglijbaan!  
De rechtop staande stammen vormen een stammenparcours waar je diverse kanten op kunt! Hier kun je samen verschillende spelletjes mee bedenken.

Het speelhuisje blijft staan.

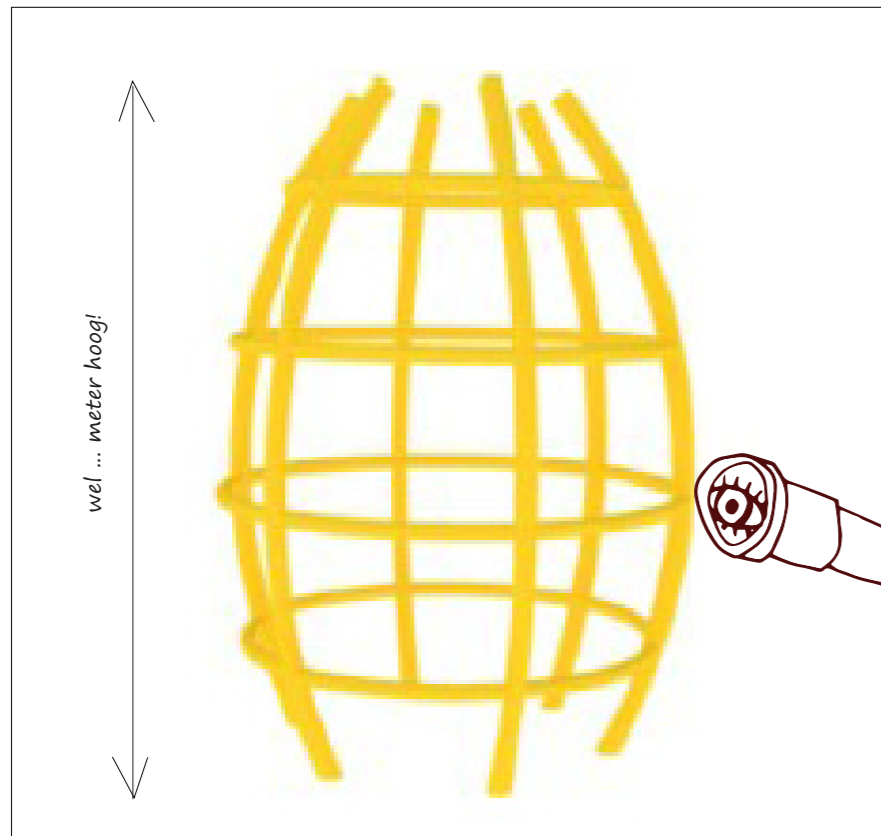
Er blijft voldoende vrije speelruimte over voor bijvoorbeeld een potje voetbal.



1 Taludglijbaan



2 Parcours van stammen met verschillende hoogtes (max. 70cm)

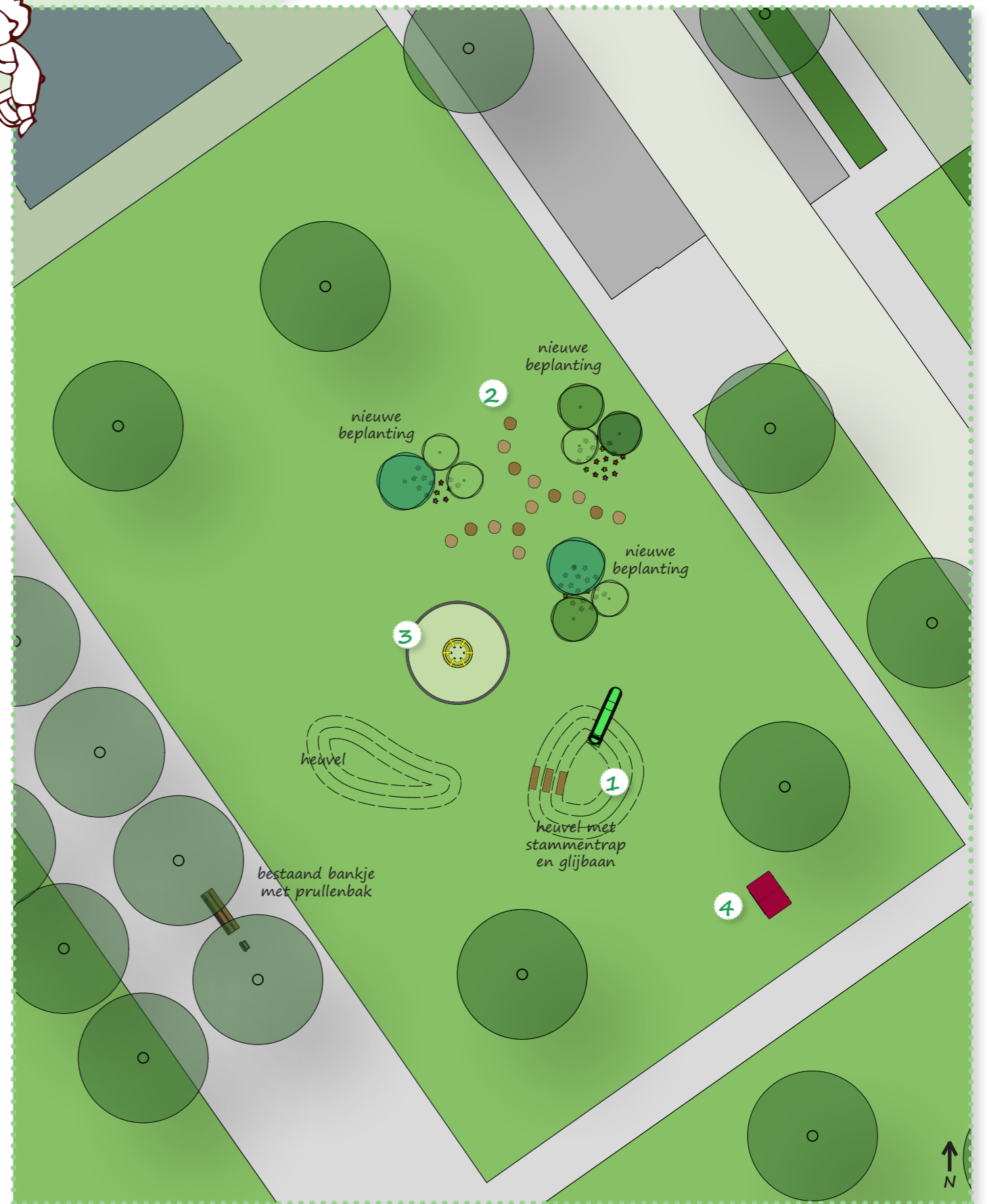


3 Klimtoestel



4 Bestaand speelhuisje

- kunstgras groen
- looppad
- gras
- beplanting
- bebouwing



## De speelplek aan de Augustusstraat wordt opgepakt!

Het duikelrek wordt verplaatst en de T-schommel wordt vervangen voor een mandschommel om de inclusiviteit van deze speelplek te verhogen. Ook wordt er een klimtrechter toegevoegd van een andere locatie.

Er komt een halfverhard pad dwars door het gras zodat je tussen de speeltoestellen door kunt wandelen. Langs de route komen bokspringpalen.

Op het pleintje van tegels komt een springtouwpaal met daar omheen belijning in de tegels verwerkt. Aan deze paal kun je zelf een touw bevestigen.



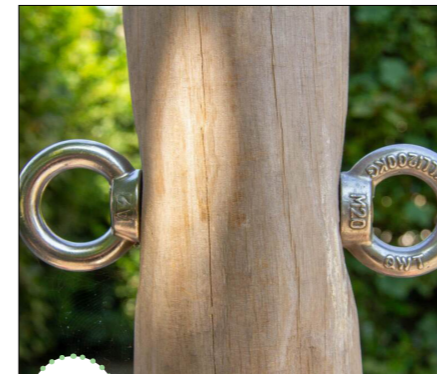
1

Bokspringpalen



2

Hergebruik klimtrechter



3

Springtouwpaal



4

Hergebruik duikelrek



5

Mandschommel op kunstgras



De speelplek aan de Oktoberstraat wordt opgepakt!

Er wordt een klimtoestel toegevoegd aan deze speellocatie. Daarnaast komt er op het verharde pleintje een pleinspel met cijfers. Op dit pleintje is ruimte voor zelf verzonden spelletjes met bijvoorbeeld stoepkrijt.

In het gras komt een natuurlijk parcours van stammen. Extra beplanting en een nieuwe boom zorgen voor een knusse uitstraling in de speelplek.



1 Natuurlijk balanceerparcours



huidige situatie



4 Behouden glijbaan



2 Hergebruik klimtrechter



3 Pleinspel



5 Behouden schommel



6 Behouden wip

## De speelplek aan de Maartstraat wordt vernieuwd!

Er komt een nieuw glijhuisje en deze krijgt een ondergrond van kunstgras.

De klimkoepel en het duikelrek worden in het gras geplaatst om de obstakelvrije ruimte volgens de huidige richtlijnen te waarborgen.  
Het looppad kan ook worden gebruikt als verkeerspleintje en heeft in het midden van het plein bevindt zich een rotonde. Dit verkeersspel zorgt ervoor dat kinderen spelenderwijs leren om deel te kunnen nemen aan het verkeer.



1 Klimkoepel wordt verplaatst



2 Grote trampoline blijft behouden

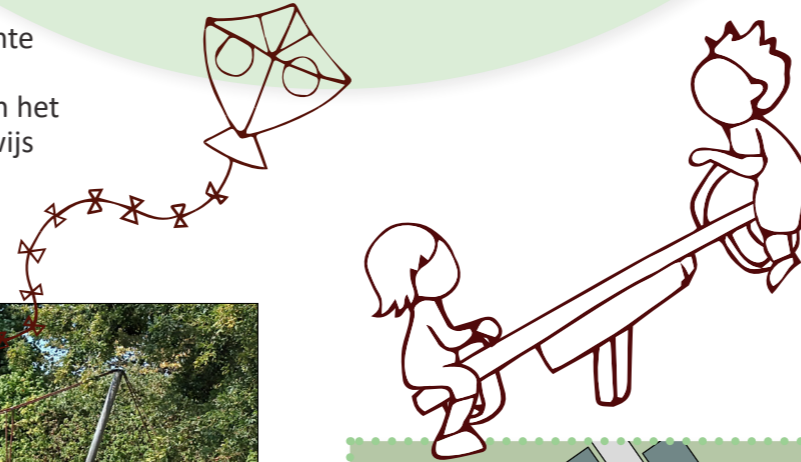


3 Nieuw glijhuisje



4 Verkeerspleintje

- kunstgras groen
- looppad
- gras
- beplanting
- bebouwing



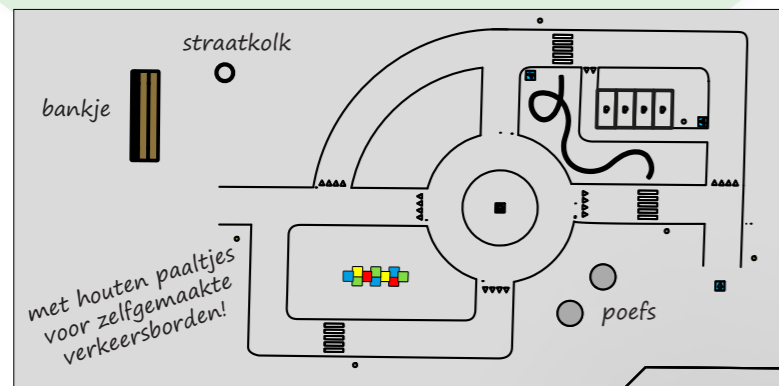
5 Klim-duikelrek wordt verplaatst



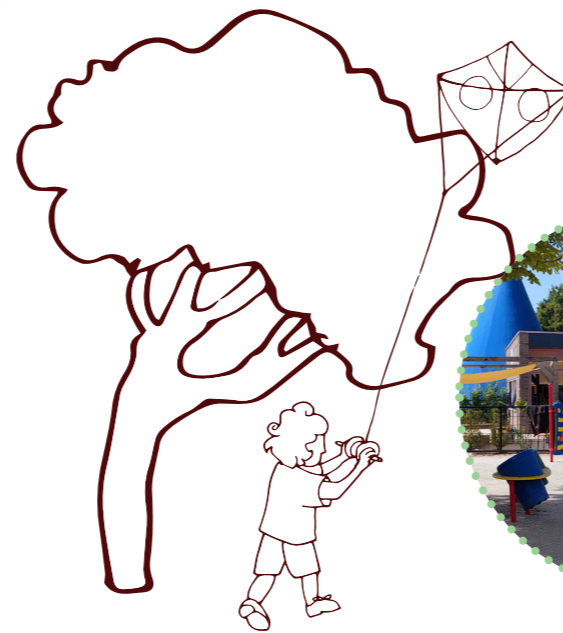
## Het grote schoolplein en het kleuterplein van basisschool de Aurora worden aangepakt!

De bestaande speeltoestellen op het grote plein blijven behouden. Daarnaast komt er een nieuw klim-en klautertoestel op het grote schoolplein. De heuvelglijbaan is hersteld en het bestaande duikelrek wordt verplaatst omdat het nieuwe klimtoestel anders niet past, zo groot!

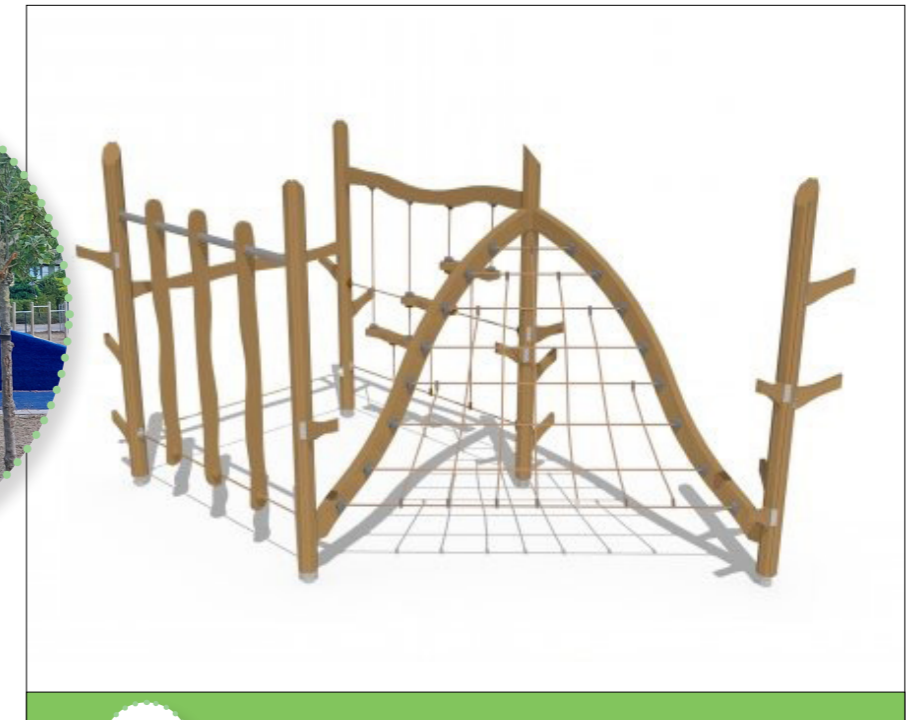
Het kleuterplein krijgt er een uitgebreid verkeersplein en een klimtoestel bij. De muziekpanelen blijven behouden.



**1** Verkeersplein



huidige situatie



**4** Hoog klim- en klautertoestel op kunstgras



**2** Klimkubus op kunstgras



**3** Muziekpanelen behouden



**5** Duikelrek verplaatst



**6** Beton poefs verplaatst