

# Inrichtingstekening Randzone De Vaart

- bestaande watergang
- nieuwe watergang
- nieuw bos  
136.750 m<sup>2</sup>
- rabatten / hoogteverschillen in het bos
- uitkijkeuvel
- zandpakket plaatselijk niet afgraven  
hoogteverschil 0,5 - 1 meter
- mogelijke aanvullende bosstrook (1)  
20.600 m<sup>2</sup>
- mogelijke aanvullende bosstrook (2)  
10.000 m<sup>2</sup> / 16 meter uit rand zonneveld
- exploitatiegrens De Vaart IV

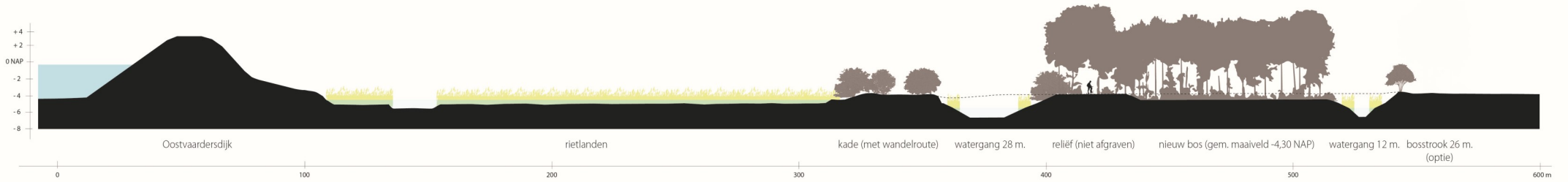
## Aanvulling:

- fietspad 'groen'beton 3 m breed
- Kruising watergangen dmv duikers
- Assortiment bos o.b.v. notitie SBB: "bos op rijke gronden"
- Hoogtematen in mNAP



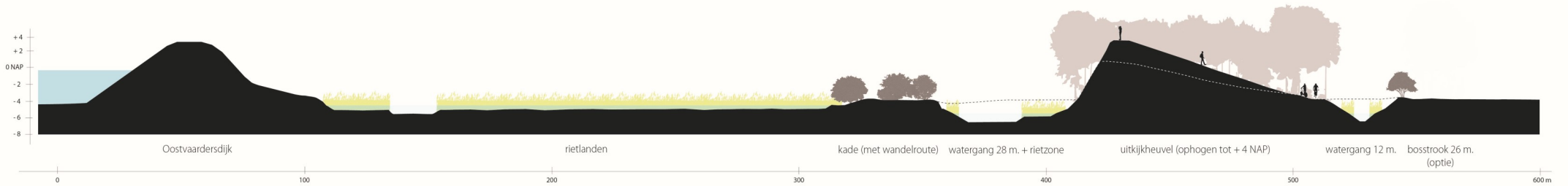
**Inrichtingstekening**  
**3Z4 Groene randzone De Vaart**

Blad 1 van 3  
Datum 30 maart 2020



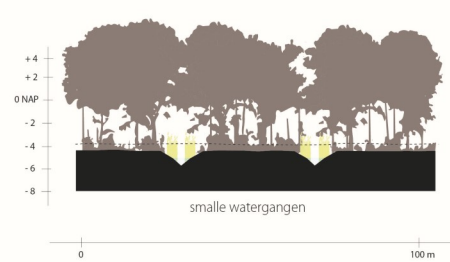
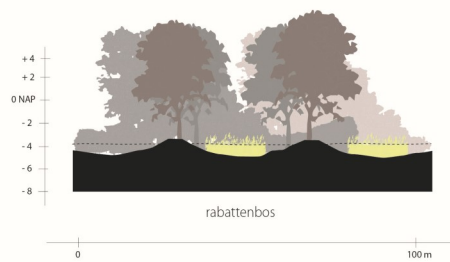
Profiel 1

----- huidige maaiveldhoogte



Profiel 2

----- huidige maaiveldhoogte



Profiel 3 - variant 1

----- huidige maaiveldhoogte

Profiel 3 - variant 2

----- huidige maaiveldhoogte

Profiel 4

----- huidige maaiveldhoogte

**Inrichtingstekening**  
**3Z4 Groene randzone De Vaart**  
**Profielen**  
 Blad 2 van 3  
 Datum 30 maart 2020



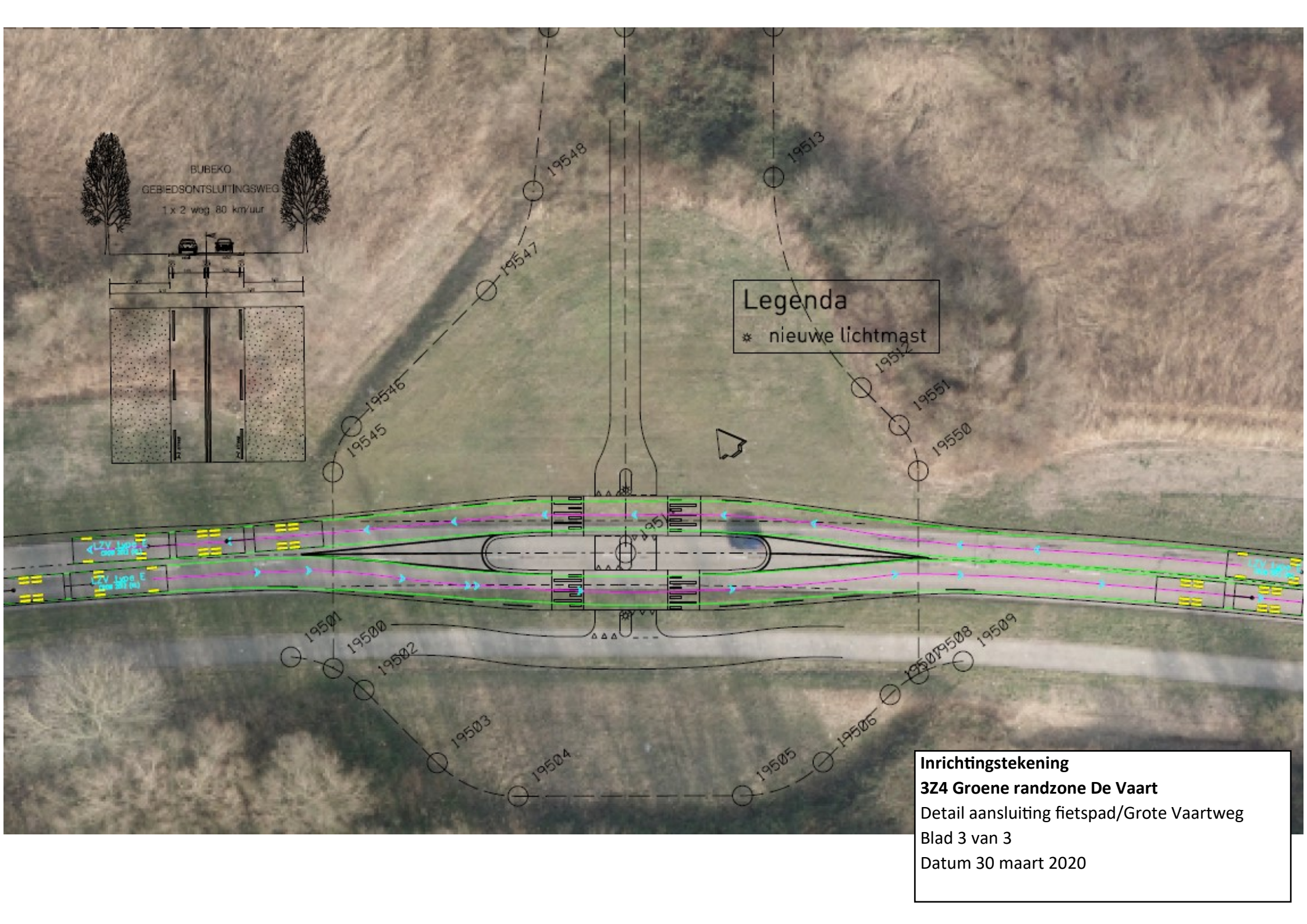
Profiel watergang 28 m



Profiel watergang 12 m



Profiel smalle watergangen



BUBEKO  
GEBIEDSONTSLUITINGSWEG  
1 x 2 weg 80 km/uur

Legenda  
\* nieuwe lichtmast

**Inrichtingstekening**  
**324 Groene randzone De Vaart**  
Detail aansluiting fietspad/Grote Vaartweg  
Blad 3 van 3  
Datum 30 maart 2020